

デジタル混信の発生地域に対する対策計画（地区別）

都道府県名	管理番号
福岡県	4050070

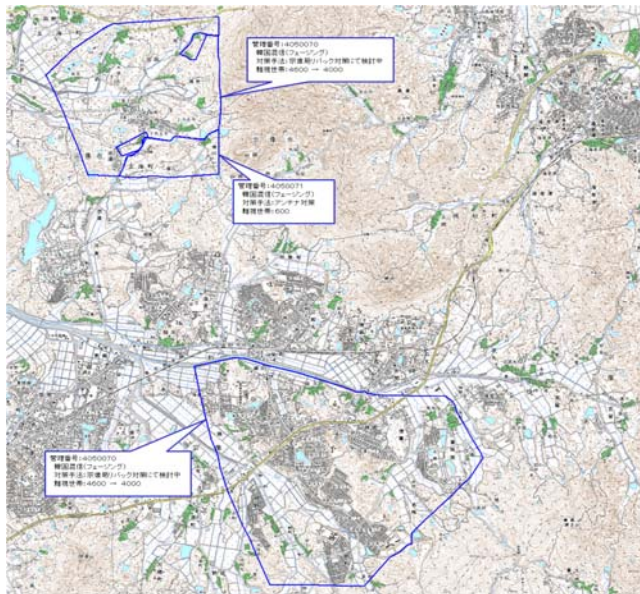
自治体コード	住 所
40220	福岡県宗像市

地上デジタル放送の受信状況							
	NHK総合	NHK教育	RKB毎日放送	九州朝日放送	テレビ西日本	福岡放送	TVQ九州放送
受信局所名	宗像	宗像	宗像	宗像	宗像	宗像	宗像
地上デジタル放送の受信状況	○	○	○	×混信(韓国波)	○	○	○

受信状況の内訳
 ○ :良好に受信可能
 ×混信 :混信により受信困難

対策計画							
	NHK総合	NHK教育	RKB毎日放送	九州朝日放送	テレビ西日本	福岡放送	TVQ九州放送
対策手法				リバック			
難視世帯数				4000			
対策年度				2013			
対策済み世帯数				0			
未対策世帯数				4000			

範囲図



この地図は、国土地理院長の承認を得て、同院発行の数値地図25000（地図画像）を複製したものである。（承認番号 平23情複、第184号）

 枠内：難視範囲

備考

デジタル混信の発生地域に対する対策計画（地区別）

都道府県名
福岡県

管理番号
4052040

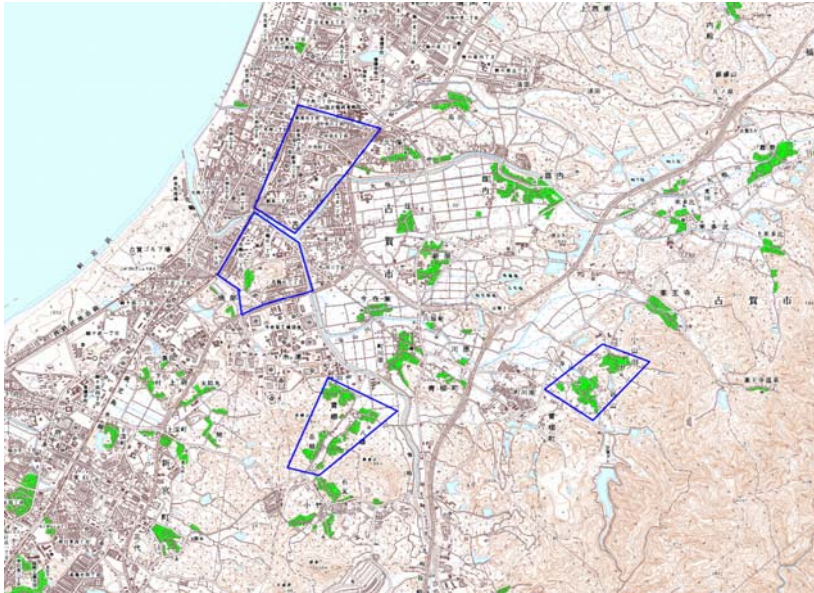
自治体コード	住所
40223	福岡県古賀市

地上デジタル放送の受信状況							
	NHK総合	NHK教育	RKB毎日放送	九州朝日放送	テレビ西日本	福岡放送	TVQ九州放送
受信局所名	宗像	宗像	宗像	宗像	宗像	宗像	宗像
地上デジタル放送の受信状況	○	○	○	×混信(韓国波)	○	○	○

受信状況の内訳
 ○ :良好に受信可能
 ×混信 :混信により受信困難

対策計画							
	NHK総合	NHK教育	RKB毎日放送	九州朝日放送	テレビ西日本	福岡放送	TVQ九州放送
対策手法				リバック			
難視世帯数				1600			
対策年度				2013			
対策済み世帯数				0			
未対策世帯数				1600			

範囲図



この地図は、国土地理院長の承認を得て、同院発行の数値地図25000（地図画像）を複製したものである。（承認番号 平23情複、第184号）

 枠内：難視範囲

備考

デジタル混信の発生地域に対する対策計画（地区別）

都道府県名
福岡県

管理番号
4052041

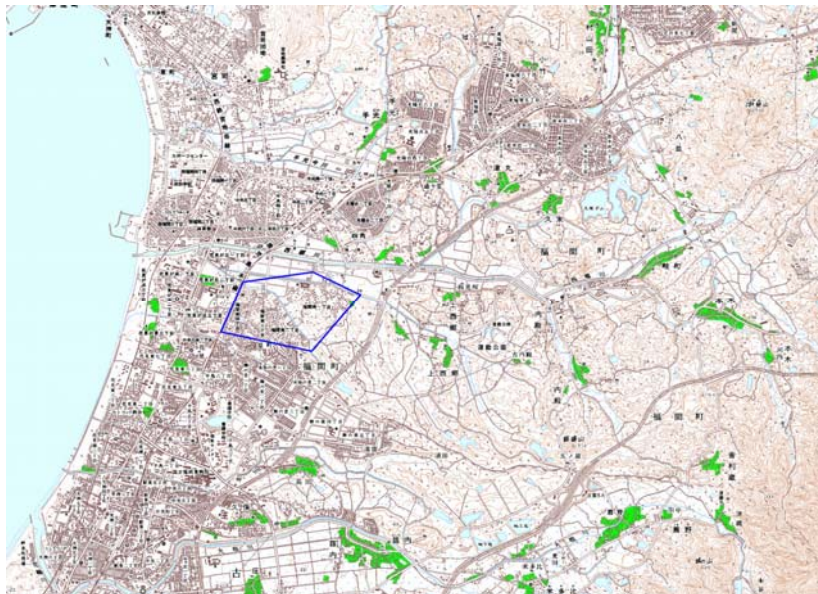
自治体コード	住所
40224	福岡県福津市

地上デジタル放送の受信状況							
	NHK総合	NHK教育	RKB毎日放送	九州朝日放送	テレビ西日本	福岡放送	TVQ九州放送
受信局所名	宗像	宗像	宗像	宗像	宗像	宗像	宗像
地上デジタル放送の受信状況	○	○	○	×混信(韓国波)	○	○	○

受信状況の内訳
 ○ :良好に受信可能
 ×混信 :混信により受信困難

対策計画							
	NHK総合	NHK教育	RKB毎日放送	九州朝日放送	テレビ西日本	福岡放送	TVQ九州放送
対策手法				リバック			
難視世帯数				800			
対策年度				2013			
対策済み世帯数				0			
未対策世帯数				800			

範囲図



この地図は、国土地理院長の承認を得て、同院発行の数値地図25000（地図画像）を複製したものである。（承認番号 平23情複、第184号）

 枠内：難視範囲

備考