

図1 各県別のブロードバンドの契約数

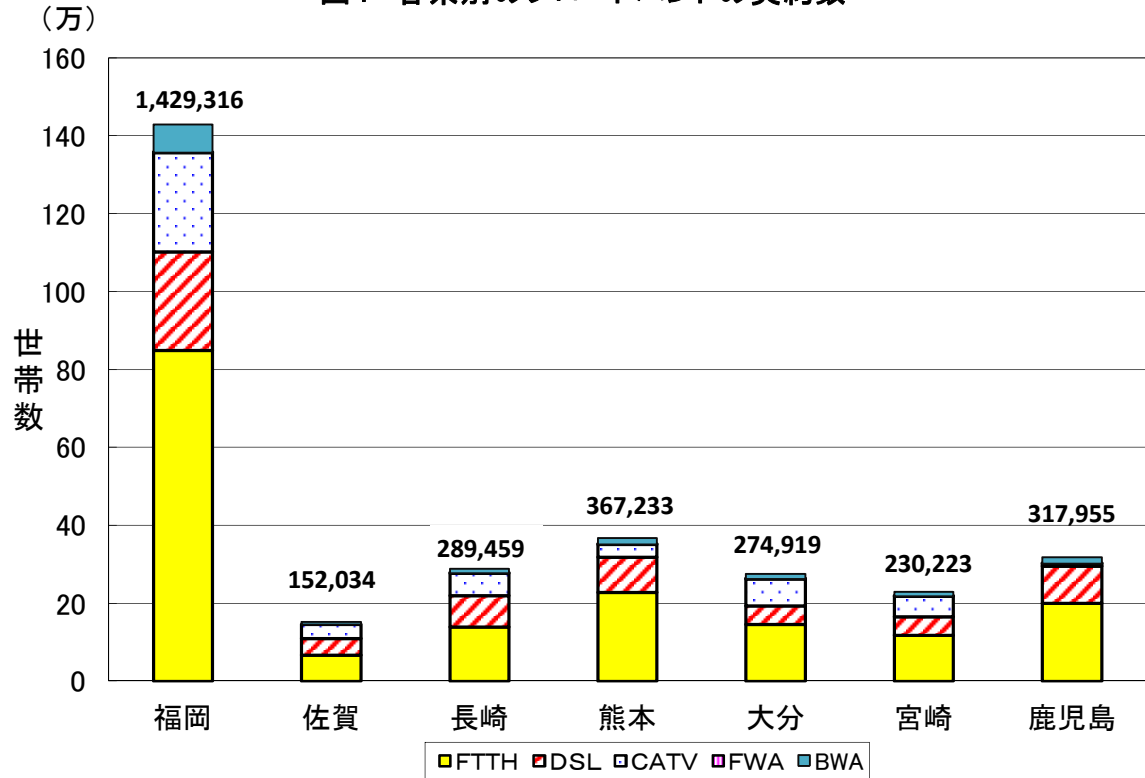


図2 九州におけるブロードバンド契約数の推移

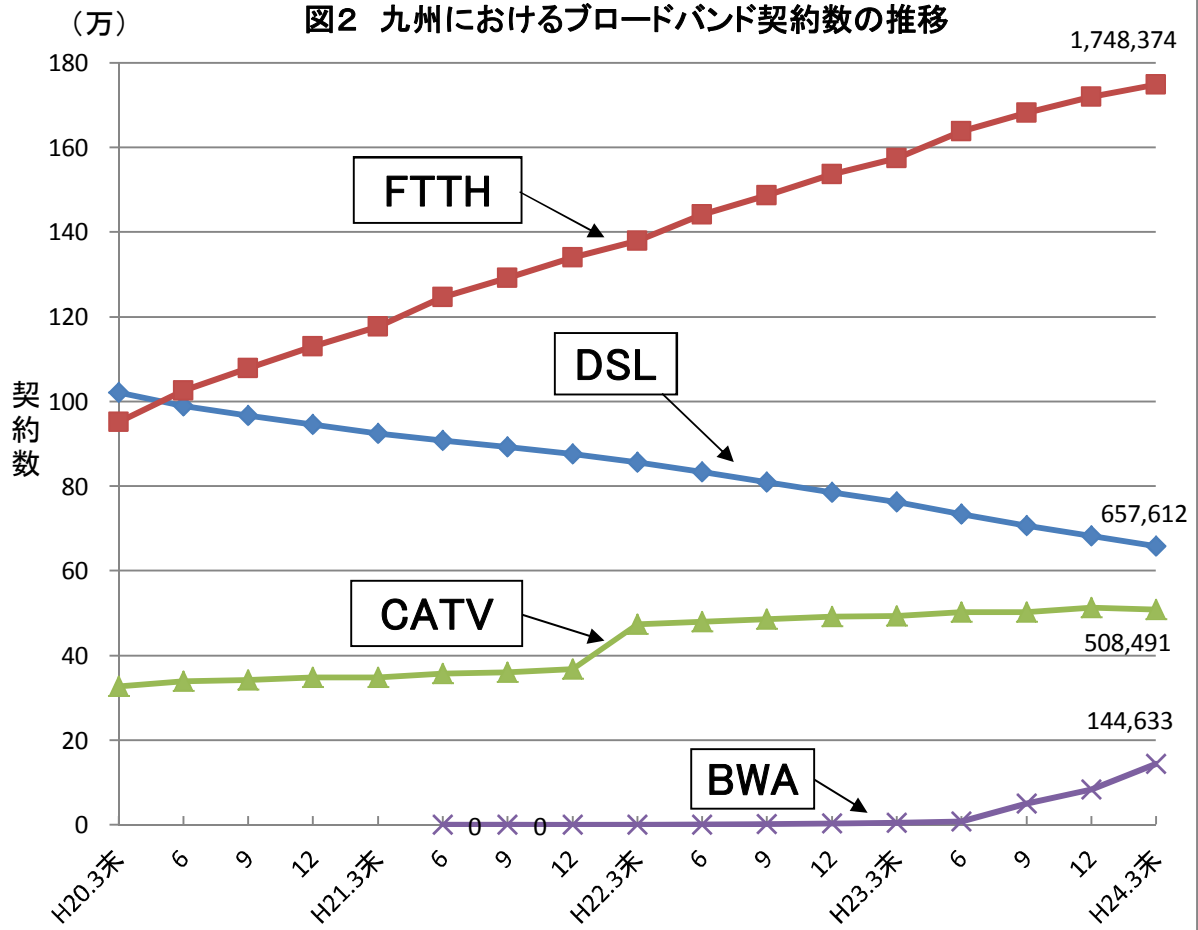
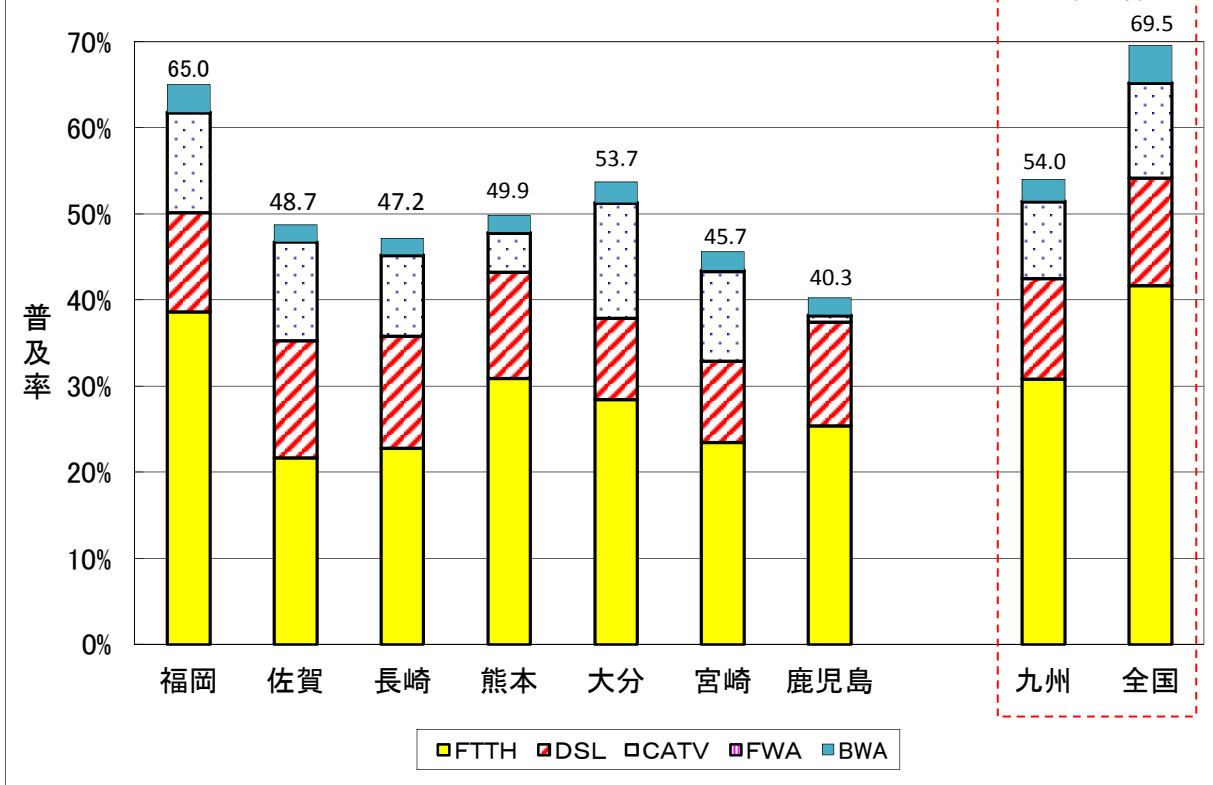
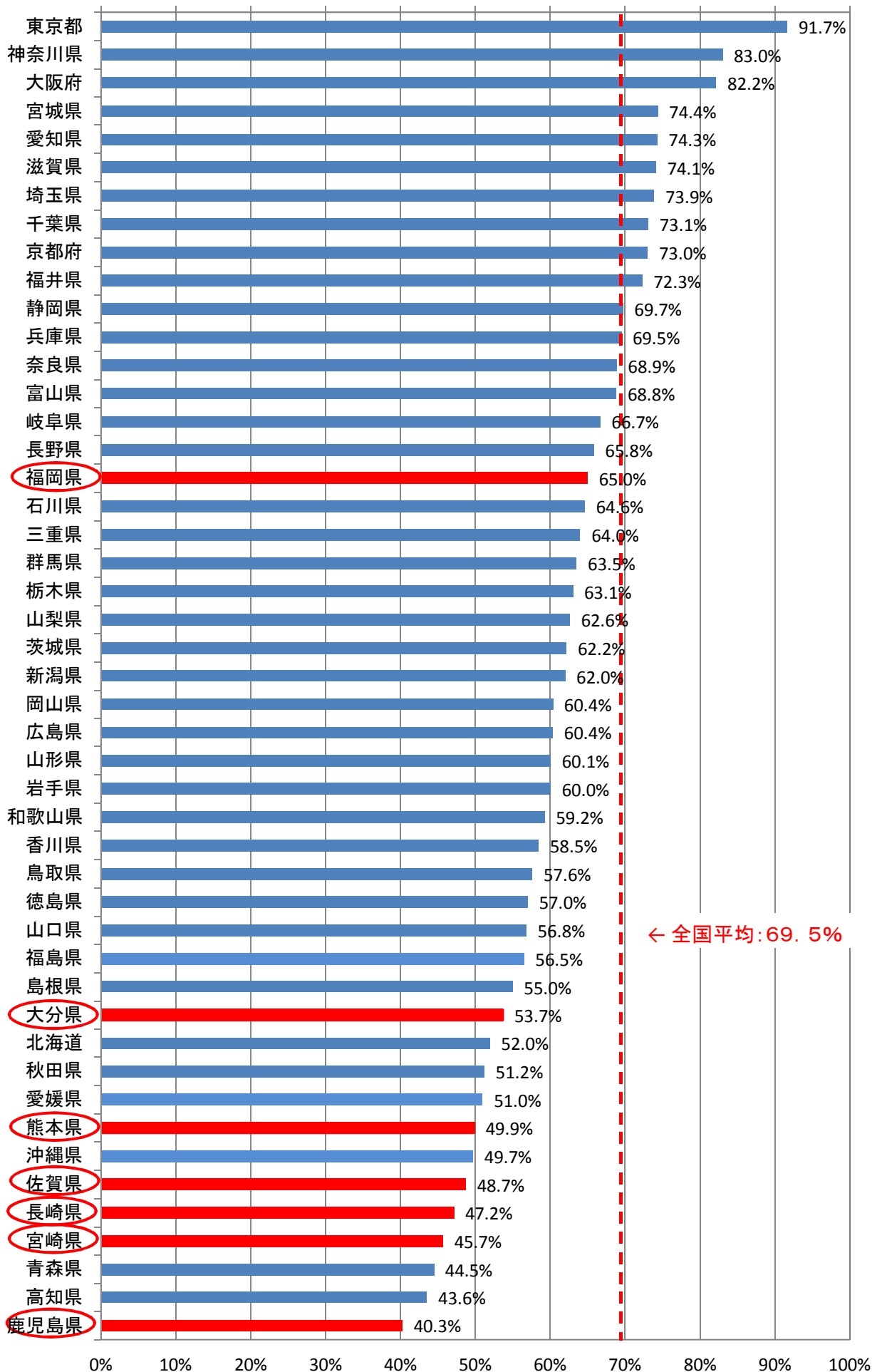


図3 各県別のブロードバンドの世帯普及率



注 全国の都道府県別のブロードバンド普及状況は図4を参照。

図4 都道府県別のブロードバンドの普及状況(世帯普及率)



※世帯普及率は、契約数を「平成22年住民基本台帳に基づく世帯数（平成23年3月31日現在）」で除したものの。

図5 ブロードバンドの普及率の推移

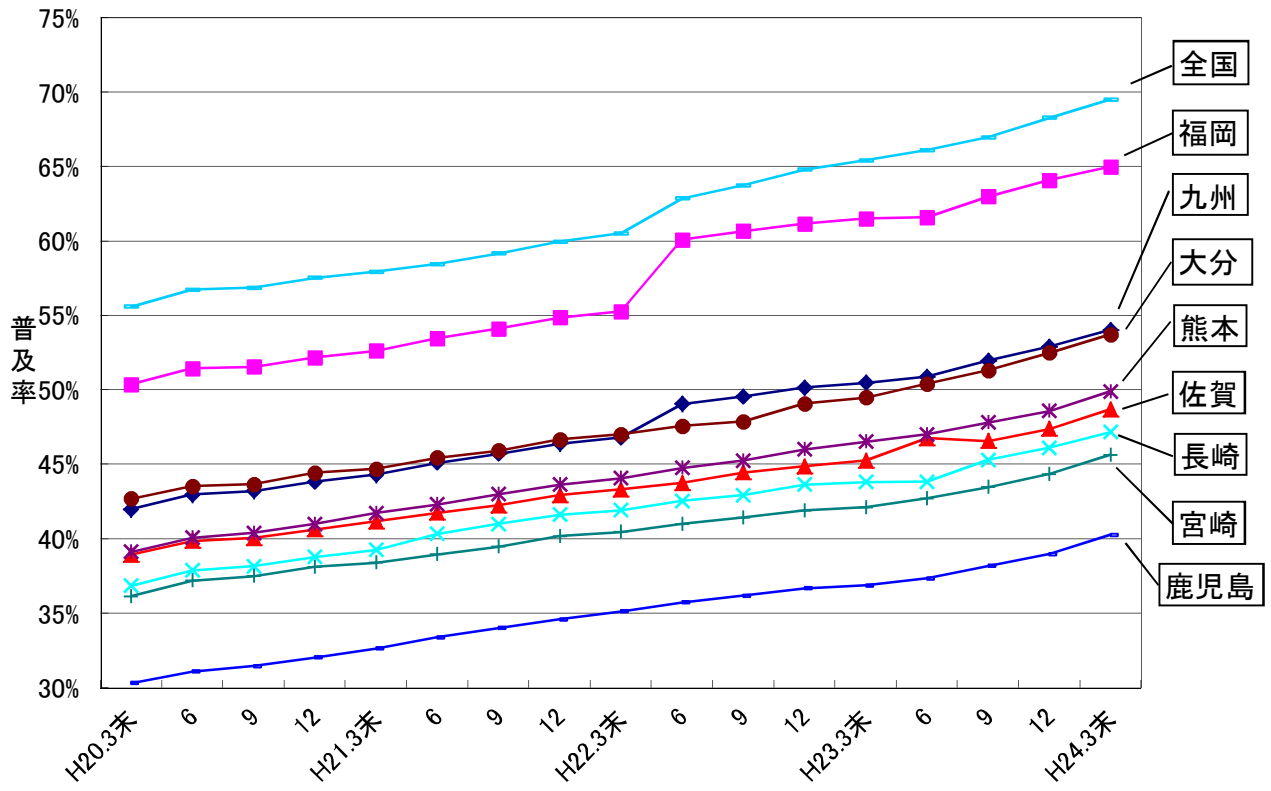


図6 FTTHアクセスの普及率の推移

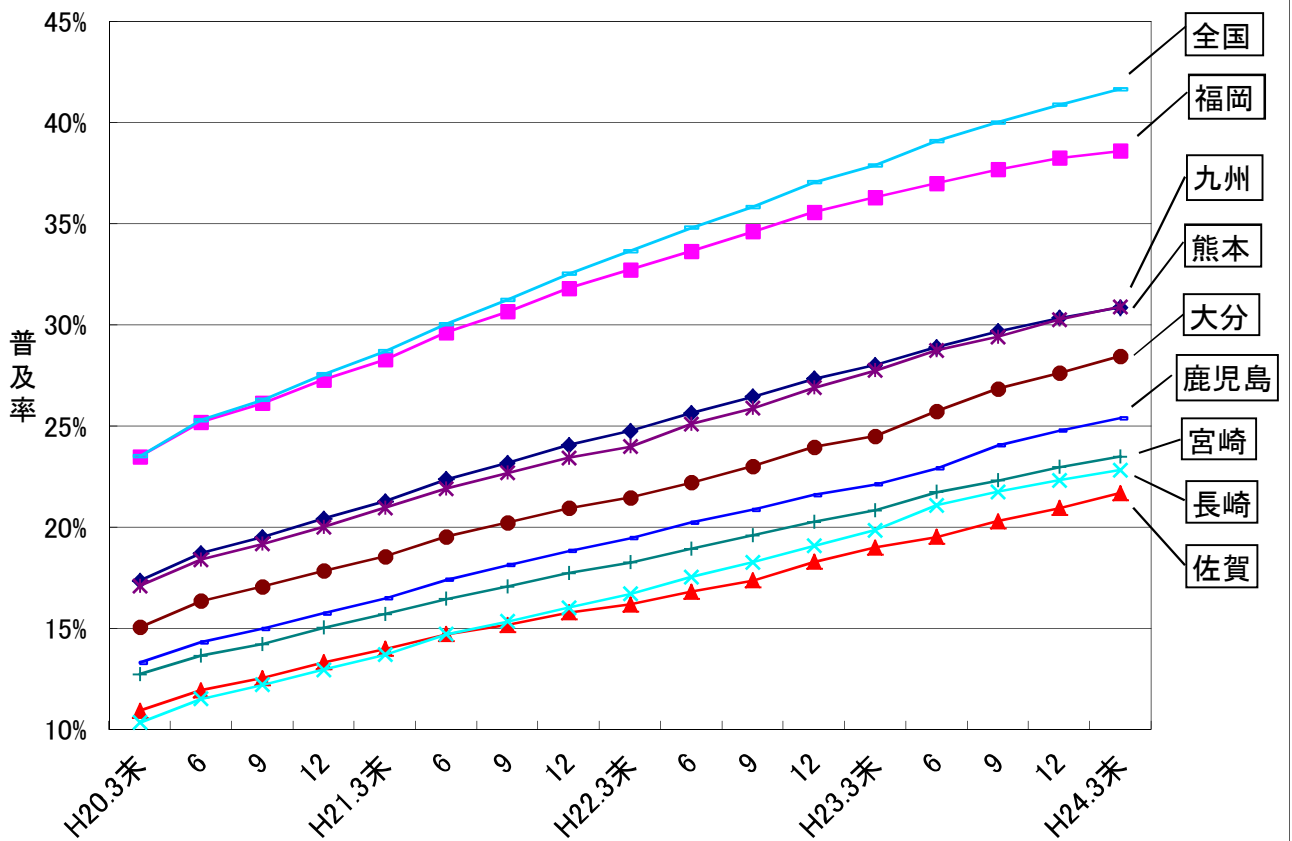


図7 DSLアクセスの普及率の推移

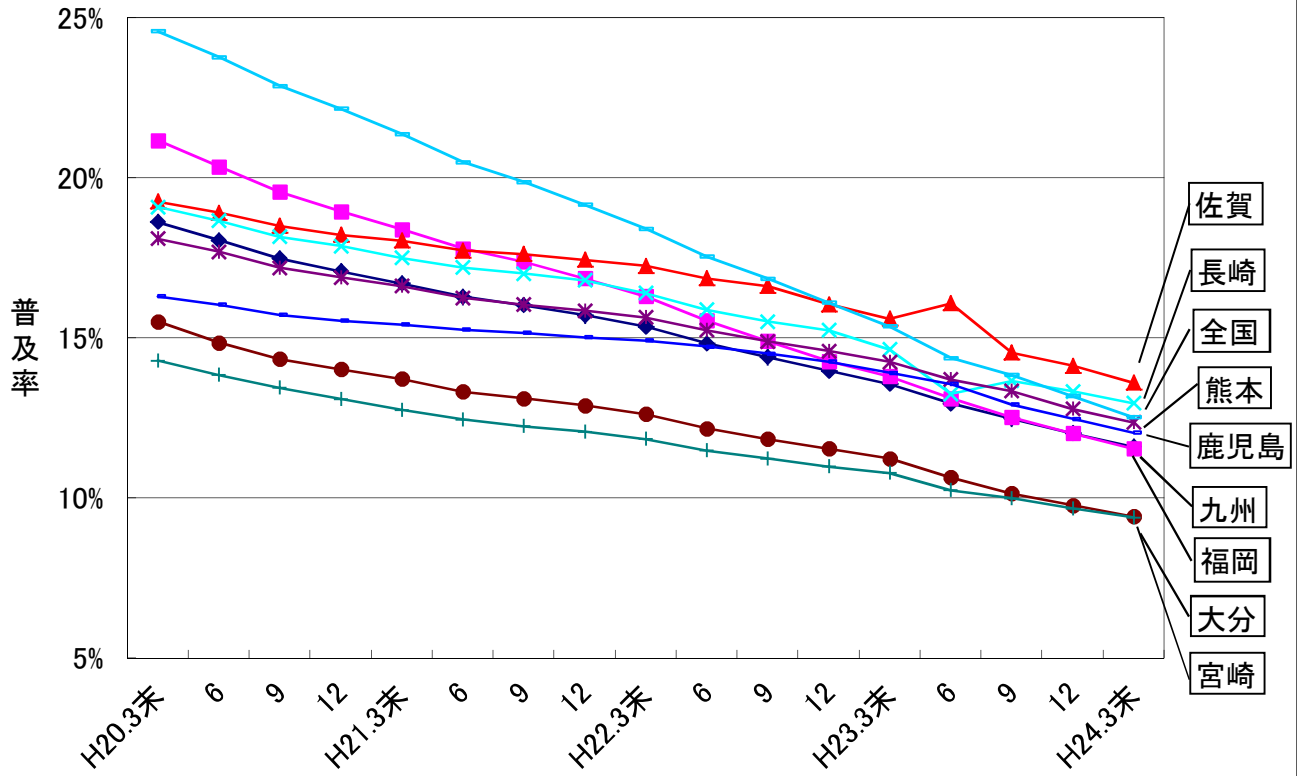


図8 CATVアクセスの普及率の推移

