

## 5 地域コンテンツ制作支援の仕組み

---

---

四国コンテンツ連携推進会議では、四国総合通信局と連携し、地域コンテンツの生産力を高めるための取り組みとして、映像制作研修会を計画的に開催するとともに、さらに効果的な研修会の開催と地域の継続的な活動として定着を図ることを目的として、「デジタルコンテンツ制作支援パッケージ」を作成しています。

### (1) 支援対象

地域文化の継承やイベント等の情報発信、映像制作をとおして地域づくり、人づくりを目指すための映像制作研修会を開催される主催者

四国内の地方自治体、自治会、市民団体、NPOなど

### (2) 支援内容

#### ① 映像機材の貸し出し

デジタルビデオカメラ、三脚の貸し出し。なお、機材運搬費は主体で負担

#### ② 映像制作に関する資料の提供

地域コンテンツ制作活用ハンドブック、映像制作、編集に関するeラーニングコンテンツ

#### ③ 研修講師の紹介

デジタルコンテンツ制作支援パッケージに登録された映像制作、編集などの研修講師について、開催地や開催内容等からふさわしい講師を紹介します。主催者と紹介講師との間で派遣条件などを協議、合意の上で、講師派遣となります。

#### ④ その他

その他研修会の開催に関する施設(設備)などについてのご相談や紹介なども順次対応することを検討しています。

※ 支援内容の流れは次ページ図をご参照ください。

---

---

# 5 地域コンテンツ制作支援の仕組み

地方自治体、自治会、市民団体、NPOなど

四国コンテンツ連携推進会議事務局

地域文化の継承やイベント等の情報発信のための映像制作研修会の開催を検討

## 撮影研修

① 機材調達

② 講師手配

## 映像編集

③ 講師手配

④ 会場手配

撮影機材の不足等

① 撮影機材の貸出要請

①' 機器貸出

機材搬送経費（修復があれば負担）

② & ③ 講師の派遣相談、要請

②' & ③' 登録講師の紹介

資料の提供

②' & ③' 協議、合意

編集設備のある会場を希望したい

④ 研修会場の情報収集

④' 開催地周辺に核当施設があれば、窓口等を紹介

## 地域コンテンツ制作支援パッケージ



①' デジタルビデオカメラ (HDDカメラ)  
最大10台  
三脚10却

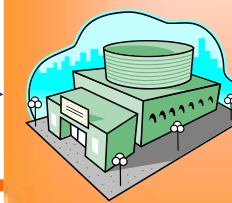


②' & ③' 登録講師  
氏名  
所属(役場)  
派遣条件  
講義分野 など



地域コンテンツ  
制作活用ハンドブック

e-ラーニング用  
コンテンツ



④' 施設の状現  
席数  
使用料金  
連絡先  
レイアウト  
設備

主催者、日程、研修内容、旅費等  
登録講師

---

---

## ■ 本ガイドブックについて

### (1) 制作者

四国コンテンツ連携推進会議

### (2) 地域コンテンツ制作支援・利活用支援パッケージ等に関するお問い合わせ先

四国コンテンツ連携推進会議 事務局

(総務省 四国総合通信局 情報通信振興課 コンテンツ流通促進担当)

〒790-8795 松山市宮田町8-5

URL: <http://www.soumu.go.jp/soutsu/shikoku/con-shikoku/index.html>

groupmail : [shikoku-contents@soumu.go.jp](mailto:shikoku-contents@soumu.go.jp)

TEL: 089-936-5061

FAX: 089-936-5014

---

---