



あわせぐ・チャンネルについて／実施状況 [1]

あわせぐ・スポット

場所

東新町入口脇

期間

10/24～11/9

- ▶ 商店街の休眠店舗を利用し、活動の拠点として期間中限定オープン
- ▶ 入口サイン等最小限の装飾を施し、体験&アンケート記入所として、またスタッフの休憩所等に



外観

サインツール



内観

ノベルティ[ロゴ入り4色ボールペン]

あわせぐ・キャラバン隊

場所

JR徳島駅前～東新町周辺

期間

10/24～11/9

- ▶ 駅前～新町川水際公園・ボードウォーク～東新町商店街の街頭を主に、周辺イベント会場でも展開。
- ▶ 回答者には、エコバッグ、ロゴ入り多機能ボールペン等の記念ノベルティを進呈。



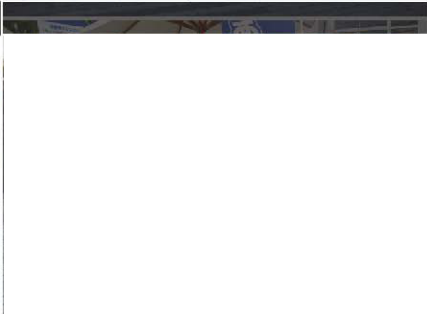
藍場浜公園

あわせぐチャンネル受信画面(携帯電話画面)



新町川ボードウォーク

新町橋



あわせぐ・チャンネルについて／実施状況 [2]

ICT未来フェスタ・B-FM

場所 グルメストリート(徳島工芸村)

期間 11/7～9

- ▶ ICT未来フェスタ期間中は、メイン会場の出入口動線となる「徳島工芸村」でもブース展開
- ▶ 飲食出展者9社が連なるテントブースの出入口端に設置



ICT未来フェスタ・ブース

場所 総務省ブース(アスティとくしま・多目的ホール)

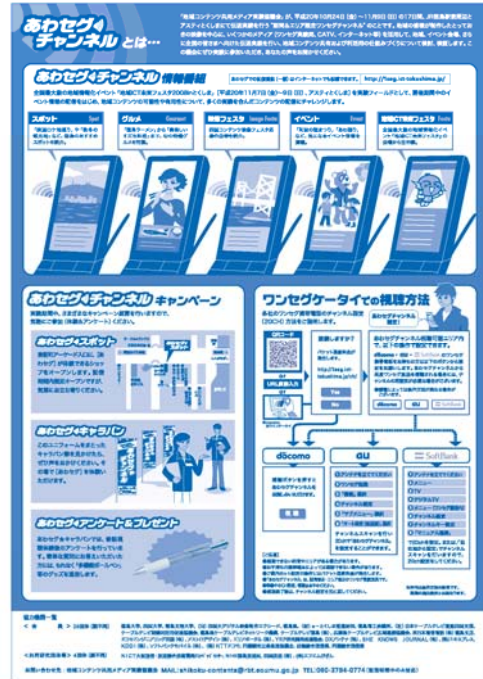
期間 11/7～9

- ▶ 『地域ICT未来フェスタ2008inとくしま』出展者ブースエリア(多目的ホール)にて展開
- ▶ エリア内出口脇に位置する総務省ブースのメイン動線側にブースを設置し、体験&アンケート



あわせぐ・チャンネルについて／PR、広報展開

チラシ A4、4/1色、13,200枚印刷
 PRツールとして、また体験説明ガイドとして、多用途に使用。また表面をB2拡大出力し、ポスターとして各所に掲出。



あわわ広告&記事 11月号(平成20年10月25日発行) / AB版 / 本文1頁カラー
 トクシマ若年層の情報バイブル『タウン誌あわわ』への広告出稿。同号(広告と見開き状態)には、3/1頁程度の記事も掲載。



メディア・パブリシティ出演 スタート日の10/24(金)には、地元主要メディア(ローカル番組)にパブリシティ出演
 四国放送テレビ [17:00~ 『ゴジカル!』 生出演
 エフエム徳島 [18:00~ 『T-Cross』 生出演
 B-FM791 [19:00~ 『B-Jump Sunset』 生出演]

