

(別添5)

デジタル混信の発生地域に対する対策計画（地区別）

都道府県名
愛媛県

管理番号
3821614

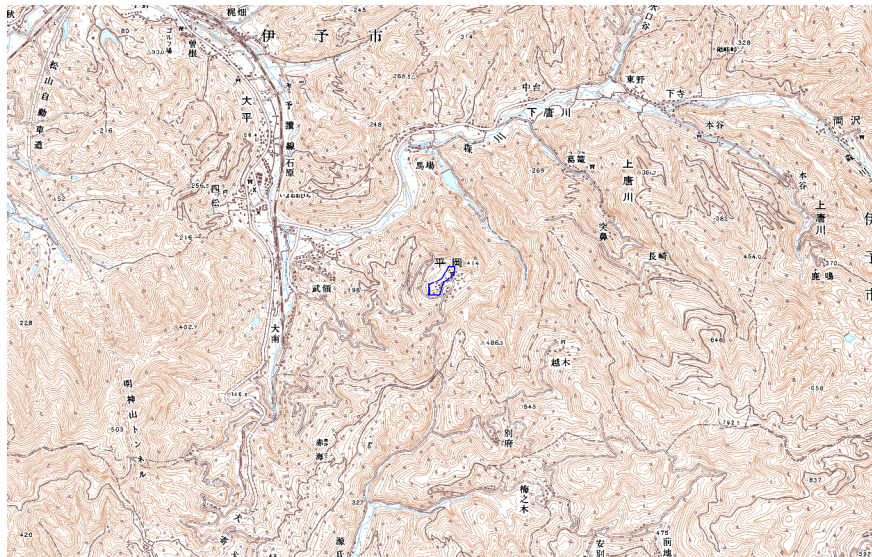
自治体コード	住所
38210	愛媛県伊予市平岡

地上デジタル放送の受信状況						
	NHK総合	NHK教育	南海放送	テレビ愛媛	あいテレビ	愛媛朝日テレビ
受信局所名	松山	松山	松山	松山	松山	松山
地上デジタル放送の受信状況	×混信	×混信	×混信			

受信状況の内訳
 :良好に受信可能
 ×混信 :混信により受信困難

対策計画						
	NHK総合	NHK教育	南海放送	テレビ愛媛	あいテレビ	愛媛朝日テレビ
対策手法	補間波・中継局の新設	補間波・中継局の新設	補間波・中継局の新設			
難視世帯数	4	4	4			
対策年度	2011	2011	2011			
対策済み世帯数	0	0	0			
未対策世帯数	4	4	4			

範囲図



この地図は、国土地理院長の承認を得て、同院発行の数値地図25000（地図画像）を複製したものである。（承認番号 平22業複、第109号）

□枠内：難視範囲

備考
伊予青島局置局後の受信対策を含む。