

デジタル混信対策計画

■ デジタル混信対策地区一覧(平成23年1月24日公表分)

県名	混信内容	対象世帯数	対象地区	放送事業者名	対策手法
宮城県	気仙沼中継局との混信	50	宮城県登米市東和町米谷	NHK総合	対象外(良視)
				NHK教育	送信対策(ch変更)
				TBC東北放送	対象外(良視)
				OX仙台放送	対象外(良視)
				MMT宮城テレビ	対象外(良視)
				KHB東日本放送	対象外(良視)
宮城県	気仙沼中継局との混信	10	宮城県登米市錦織石倉	NHK総合	対象外(良視)
				NHK教育	送信対策(ch変更)
				TBC東北放送	対象外(良視)
				OX仙台放送	対象外(良視)
				MMT宮城テレビ	対象外(良視)
				KHB東日本放送	対象外(良視)

デジタル混信の発生地域に対する対策計画（地区別）

都道府県名
宮城県

管理番号
410041

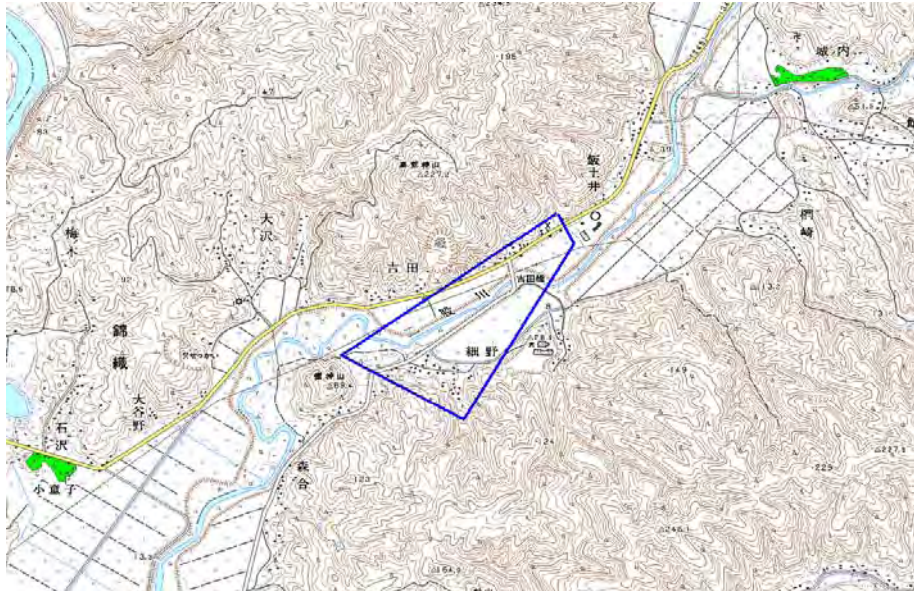
自治体コード	住所
4212	宮城県登米市東和町米谷

地上デジタル放送の受信状況						
	NHK総合	NHK教育	東北放送	仙台放送	宮城テレビ放送	東日本放送
受信局所名	東和米川	東和米川	東和米川	東和米川	東和米川	東和米川
地上デジタル放送の受信状況	○	×混信	○	○	○	○

受信状況の内訳
 ○ :良好に受信可能
 ×混信 :混信により受信困難

対策計画						
	NHK総合	NHK教育	東北放送	仙台放送	宮城テレビ放送	東日本放送
対策手法		送信諸元変更(ch変更)				
難視世帯数		50				
対策年度		2012				
対策済み世帯数		0				
未対策世帯数		50				

範囲図



この地図は、国土地理院長の承認を得て、同院発行の数値地図25000（地図画像）を複製したものである。（承認番号 平22業複、第109号）

 枠内：難視範囲

備考

デジタル混信の発生地域に対する対策計画（地区別）

都道府県名
宮城県

管理番号
410042

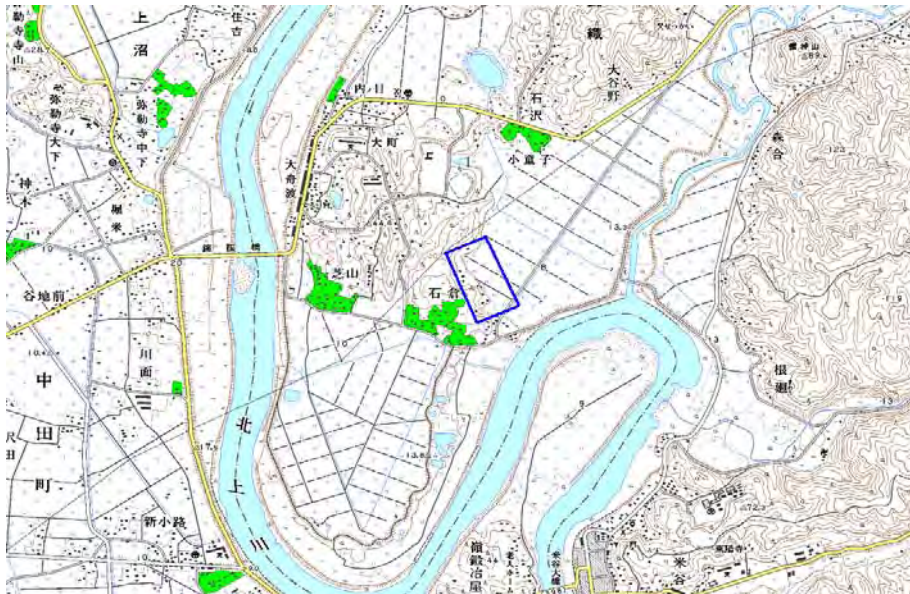
自治体コード	住所
4212	宮城県登米市錦織石倉

地上デジタル放送の受信状況						
	NHK総合	NHK教育	東北放送	仙台放送	宮城テレビ放送	東日本放送
受信局所名	東和米川	東和米川	東和米川	東和米川	東和米川	東和米川
地上デジタル放送の受信状況	○	×混信	○	○	○	○

受信状況の内訳
 ○ :良好に受信可能
 ×混信 :混信により受信困難

対策計画						
	NHK総合	NHK教育	東北放送	仙台放送	宮城テレビ放送	東日本放送
対策手法		送信諸元変更(ch変更)				
難視世帯数		10				
対策年度		2012				
対策済み世帯数		0				
未対策世帯数		10				

範囲図



この地図は、国土地理院長の承認を得て、同院発行の数値地図25000（地図画像）を複製したものである。（承認番号 平22業複、第109号）

 枠内：難視範囲

備考
