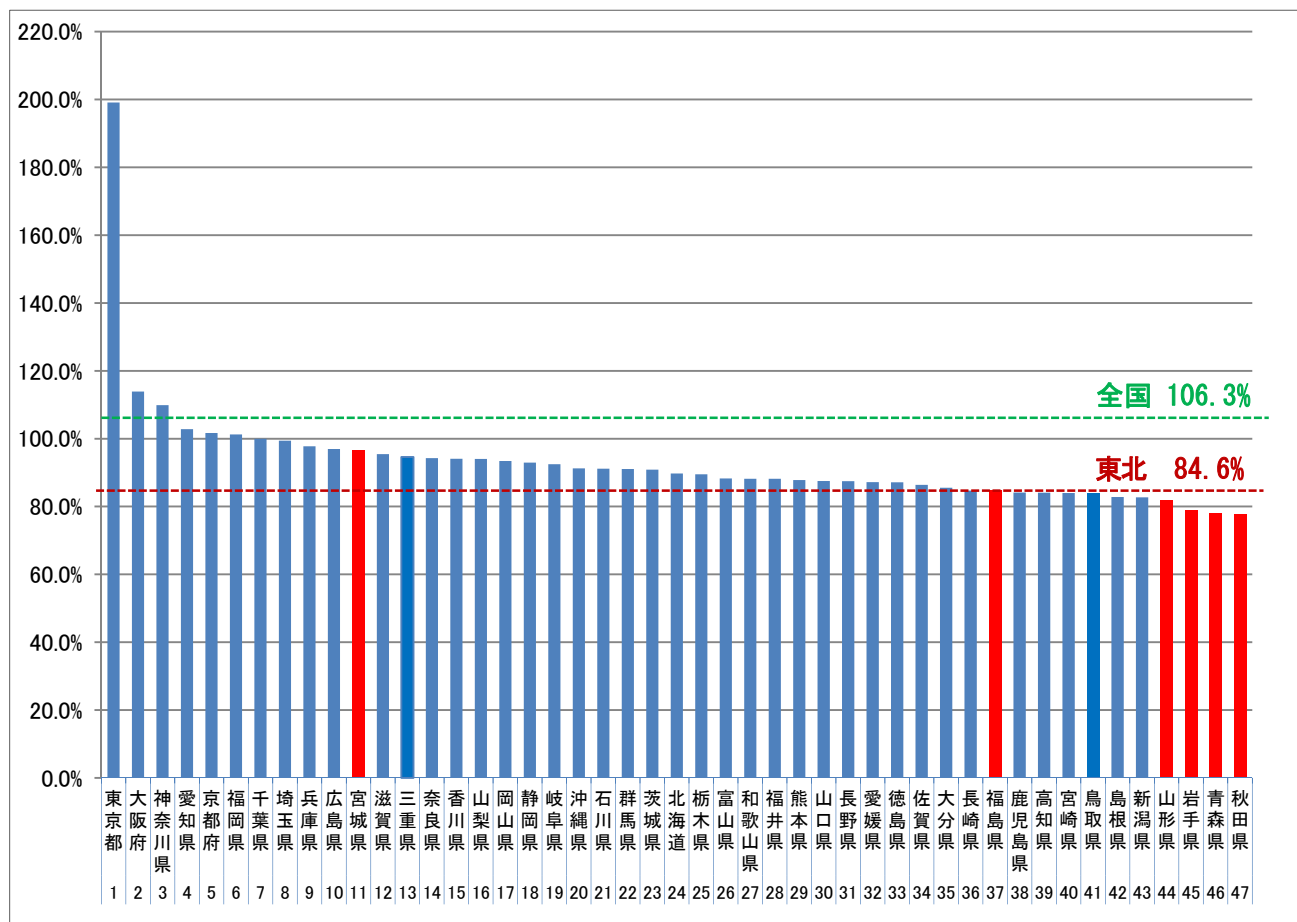


平成24年3月末との対比及び都道府県別の携帯電話とPHSの人口普及率

1. 平成24年3月末との加入契約数の対比と伸び率

県名	携帯電話			PHS			携帯電話+PHS		
	平成24年3月末	平成24年6月末	伸び率	平成24年3月末	平成24年6月末	伸び率	平成24年3月末	平成24年6月末	伸び率
青森県	1,042,848	1,049,027	0.6%	247,722	255,336	3.1%	7,741,284	7,817,066	1.0%
岩手県	1,005,759	1,013,984	0.8%						
宮城県	2,100,172	2,127,685	1.3%						
秋田県	817,486	821,775	0.5%						
山形県	913,172	916,783	0.4%						
福島県	1,614,125	1,632,476	1.1%						
東北	7,493,562	7,561,730	0.9%						
全国	128,204,758	129,910,773	1.3%	4,556,367	4,696,310	3.1%	132,761,125	134,607,083	1.4%

2. 都道府県別の携帯電話とPHSの人口普及率



注：都道府県の下は数字は順位を表しています。