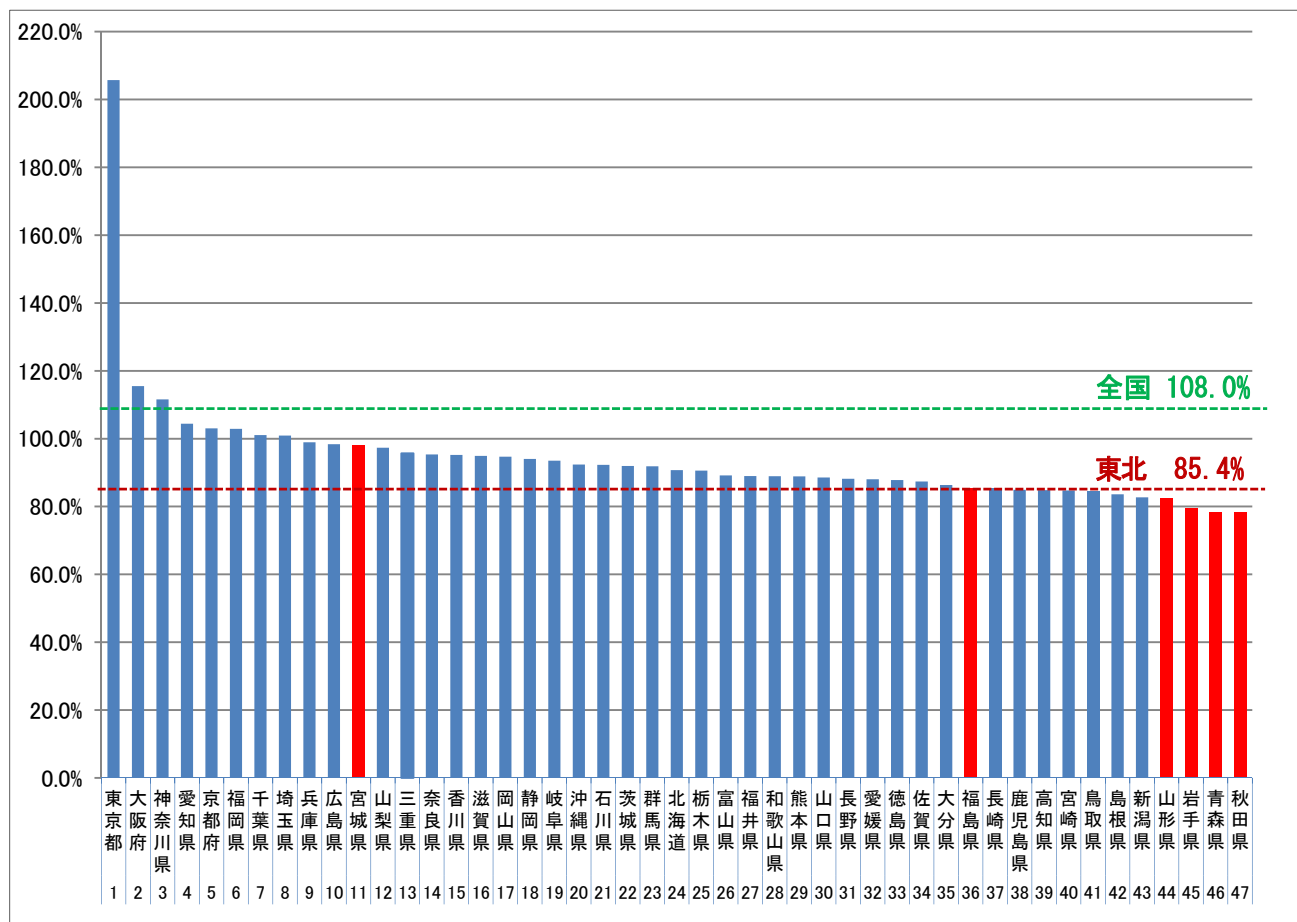


平成24年6月末との対比及び都道府県別の携帯電話とPHSの人口普及率

1. 平成24年6月末との加入契約数の対比と伸び率

県名	携帯電話			PHS			携帯電話+PHS		
	平成24年6月末	平成24年9月末	伸び率	平成24年6月末	平成24年9月末	伸び率	平成24年6月末	平成24年9月末	伸び率
青森県	1,049,027	1,055,094	0.6%	255,336	261,707	2.5%	7,817,066	7,894,440	1.0%
岩手県	1,013,984	1,022,237	0.8%						
宮城県	2,127,685	2,158,290	1.4%						
秋田県	821,775	827,453	0.7%						
山形県	916,783	923,625	0.7%						
福島県	1,632,476	1,646,034	0.8%						
東北	7,561,730	7,632,733	0.9%						
全国	129,910,773	131,973,484	1.6%	4,696,310	4,813,679	2.5%	134,607,083	136,787,163	1.6%

2. 都道府県別の携帯電話とPHSの人口普及率



注：都道府県の下に数字は順位を表しています。