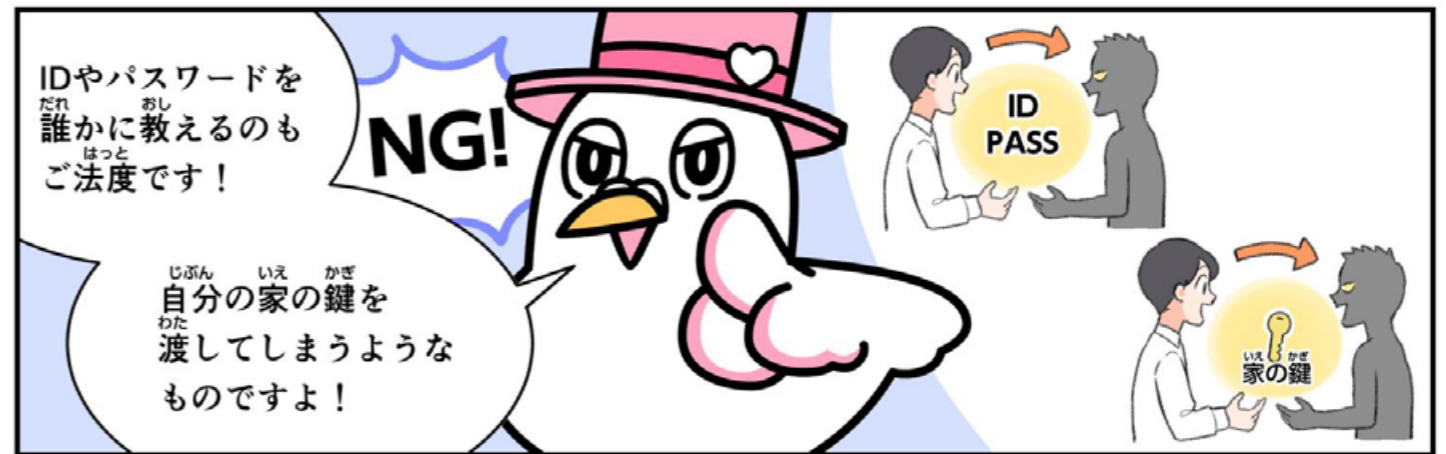
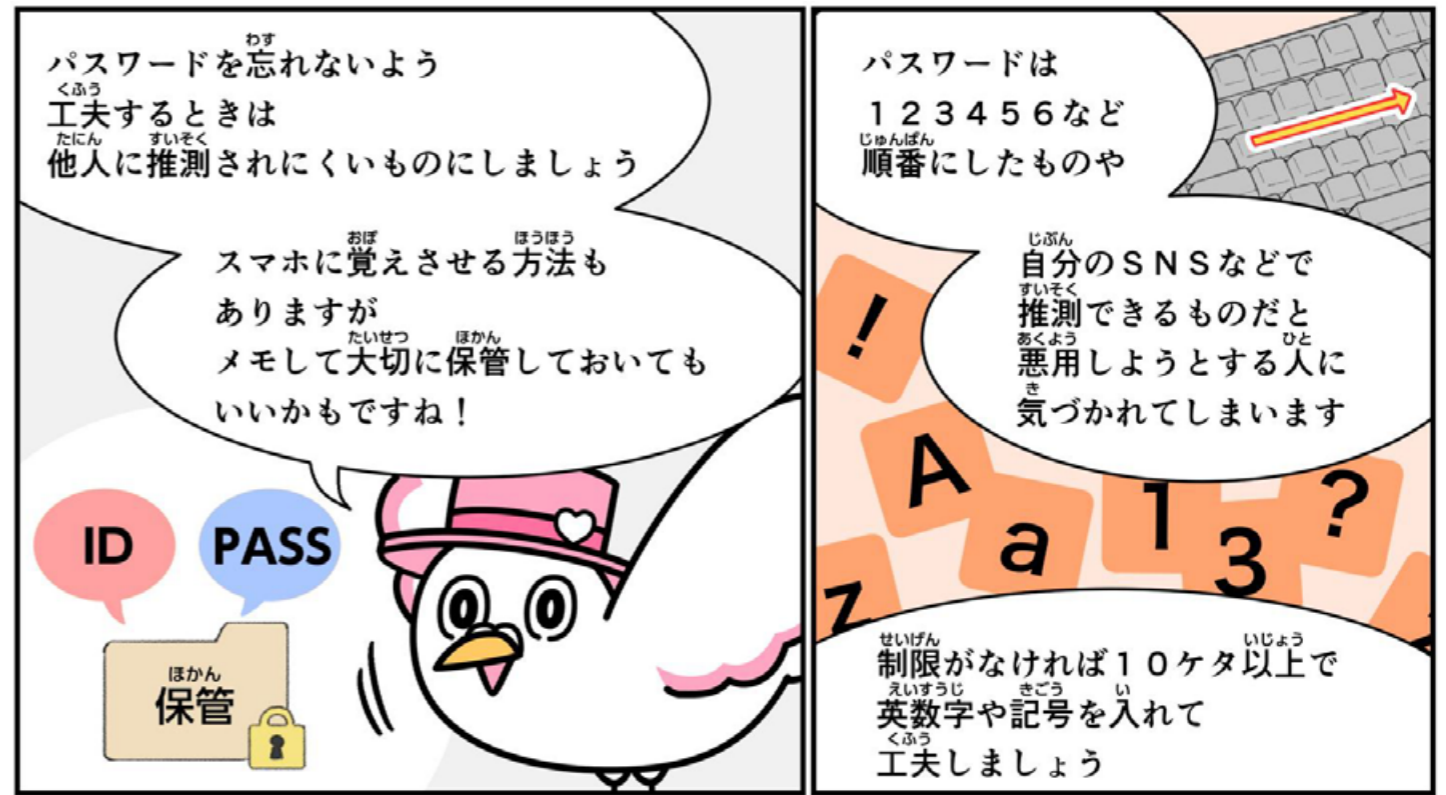
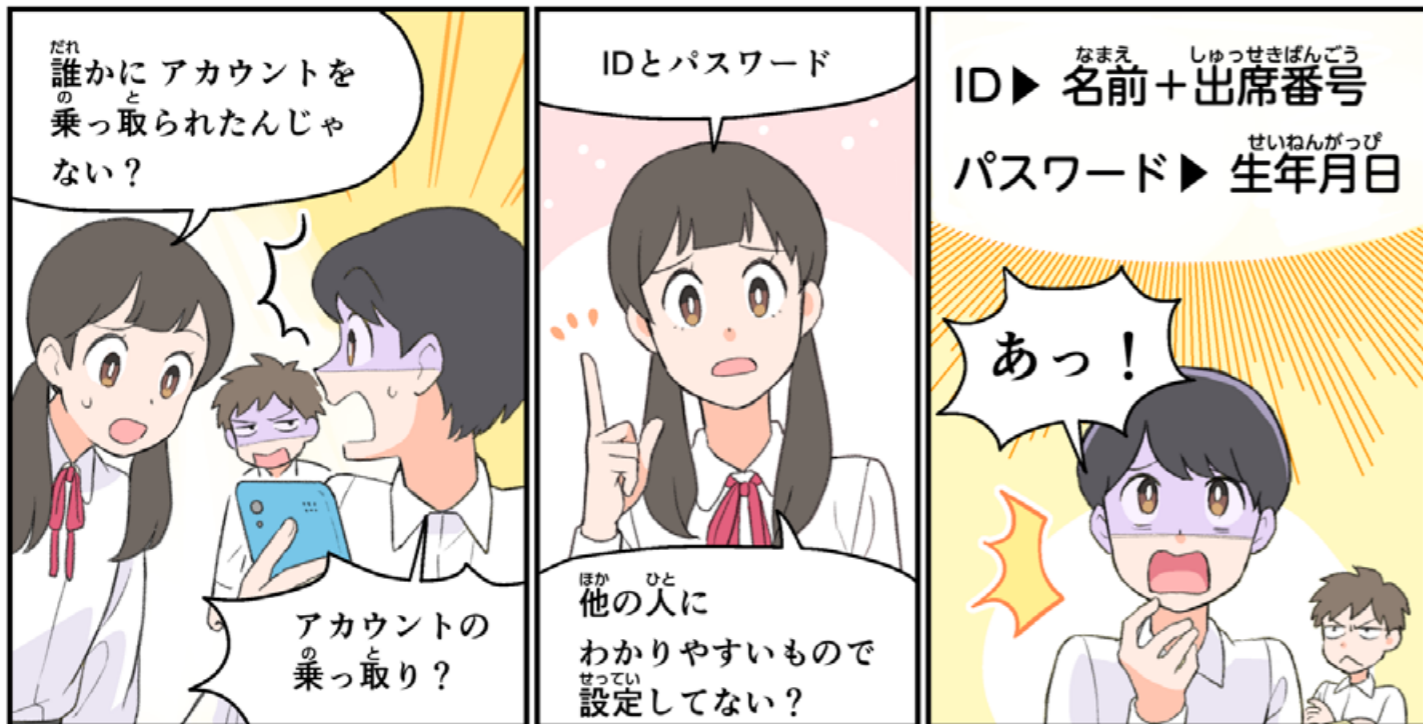
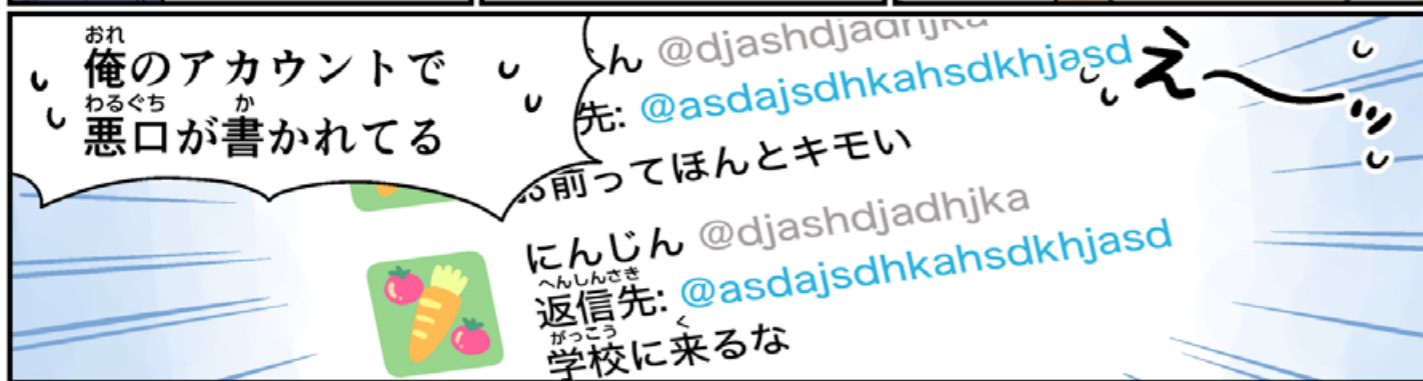


13 おぼ 覚えやすい ID とパスワードを設定したら



考えてみよう パスワードが悪用されるトラブルはよく起きていますが、自分で教えたケースばかりではありません。なぜ知られてしまうのか、知られたら何が起きるのか想像してみましょう。

- A わかりやすいものはNG**
名前や誕生日、自分の好きなものなど、簡単に予想できそうなパスワードはやめましょう。
- B 甘い誘いはワナの可能性があります**
アカウント名やID・パスワードなどの大切な個人情報を聞き出そうとする人には注意しましょう。
- C 友達やゲーム仲間でも**
個人情報を目当てに近づいてくる人もいます。どんな人にも教えない! を徹底しましょう。