

# 地方公務員の時間外勤務に関する実態調査結果 グラフ集

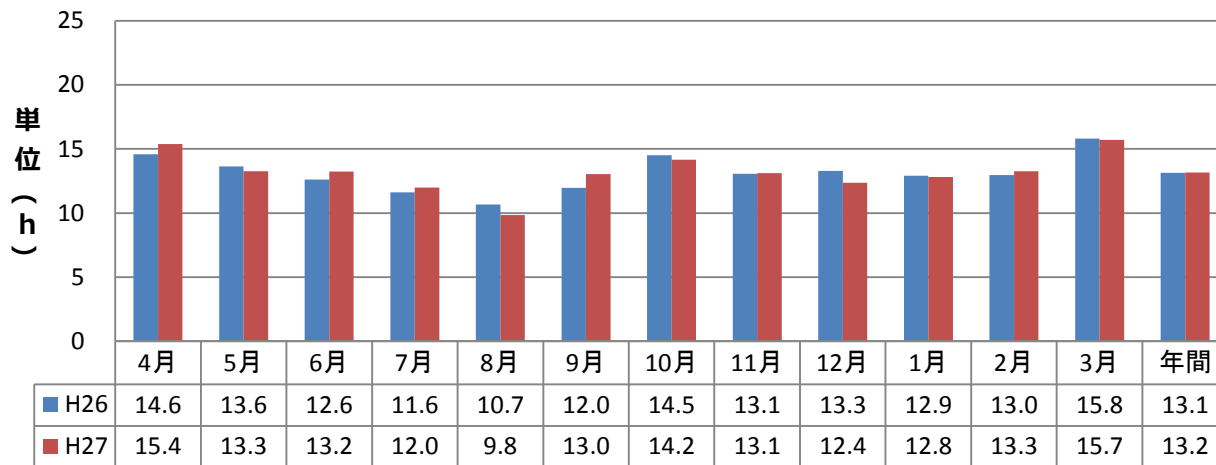
【時間外勤務の時間数、時間外勤務が多い職員の割合】



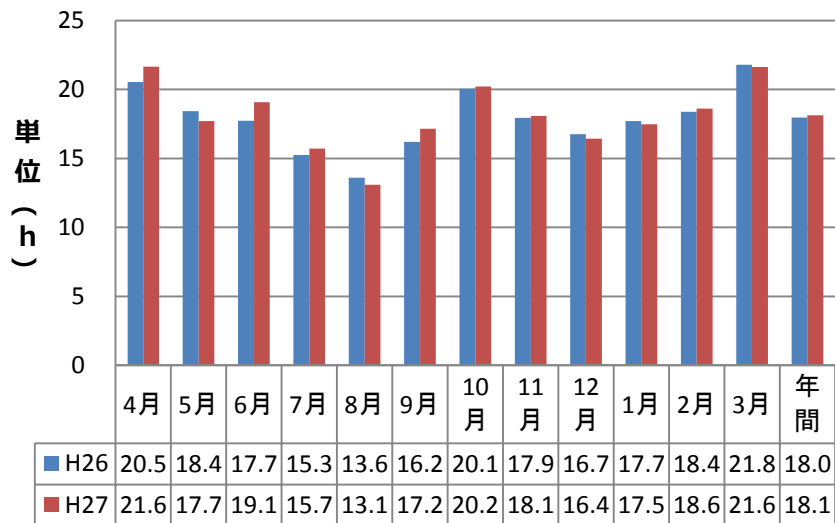
# 1 時間外勤務の時間数① – 調査対象99団体 –

都道府県、政令指定都市及び県庁所在市（政令指定都市を除く。東京都にあっては新宿区）

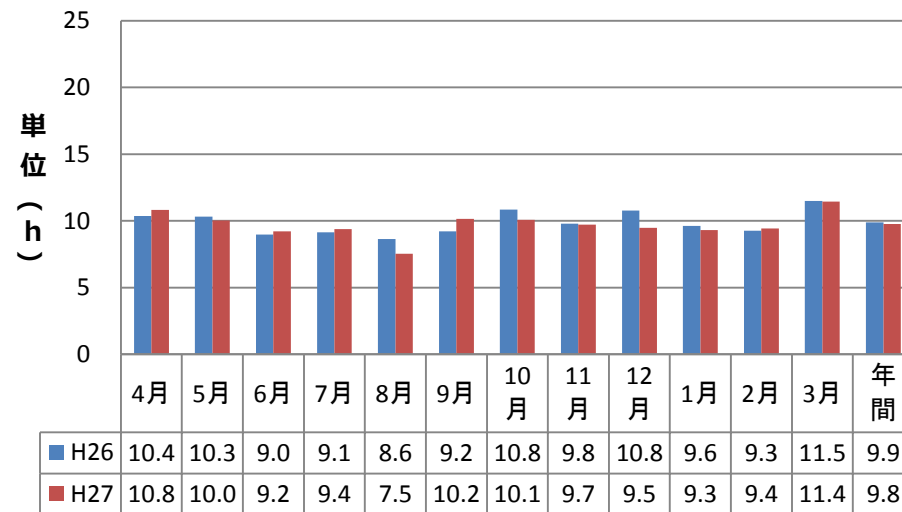
## 全体 (本庁、出先機関・施設)



## 本庁



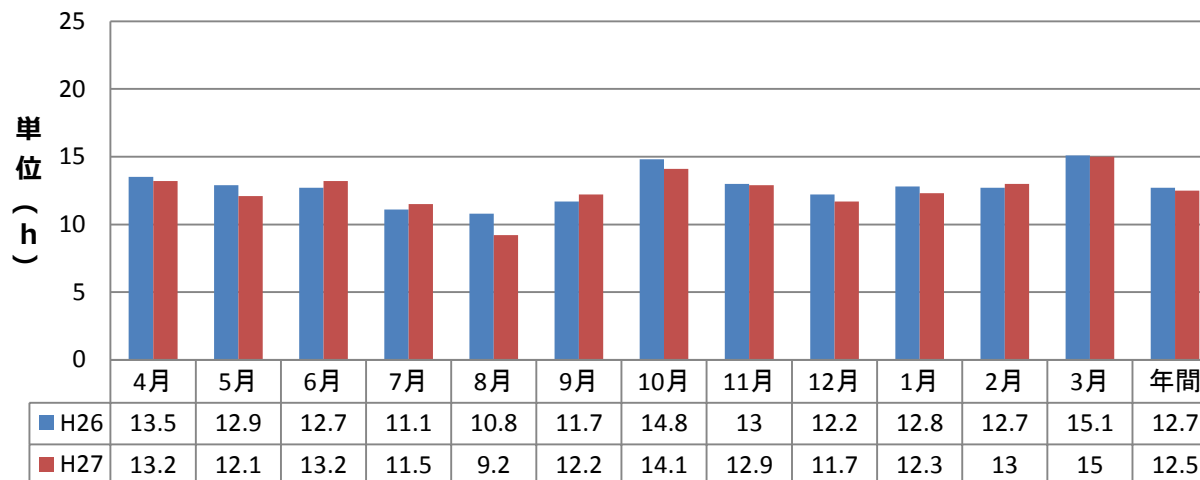
## 出先機関・施設



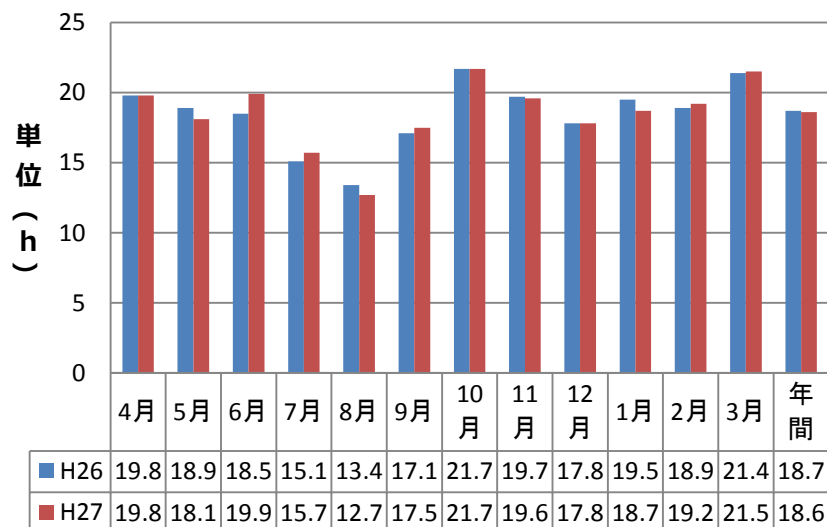
# 1 時間外勤務の時間数② - 都道府県 -

## 全体

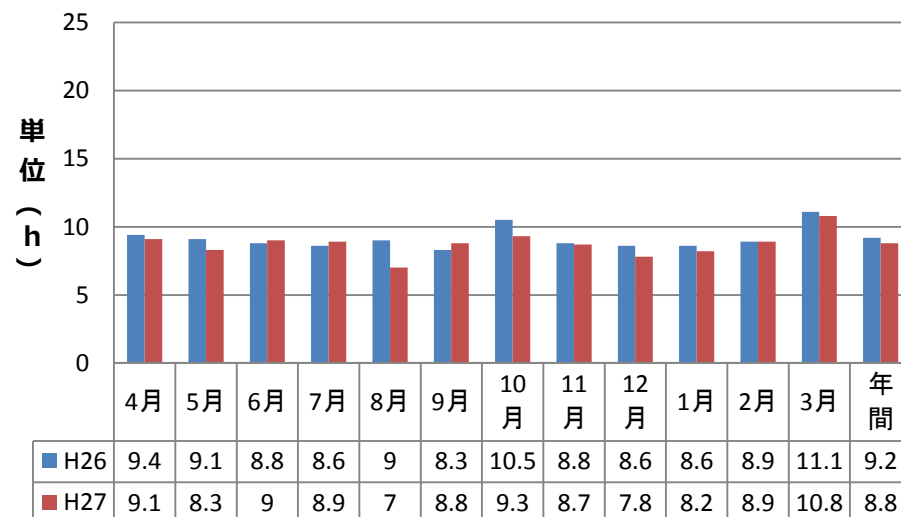
### (本庁、出先機関・施設)



## 本庁



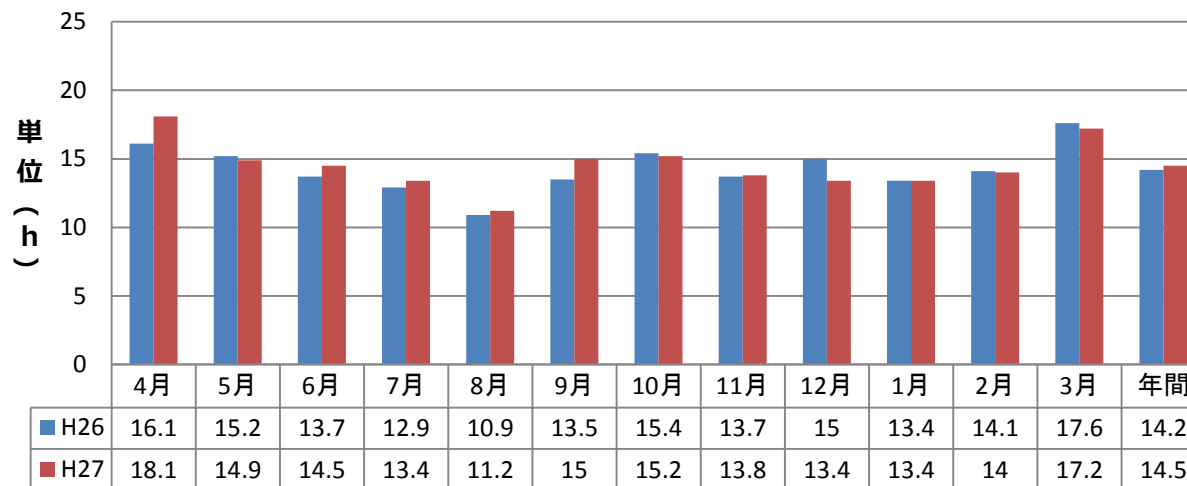
## 出先機関・施設



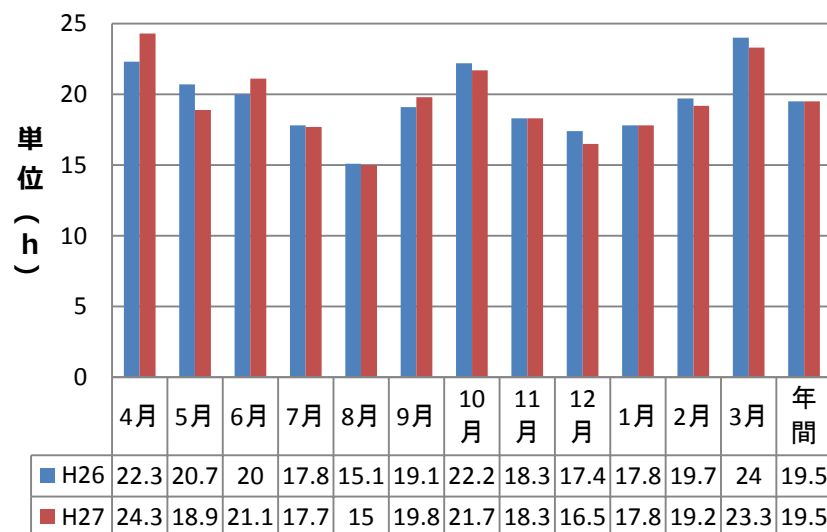
# 1 時間外勤務の時間数③ – 政令指定都市 –

## 全体

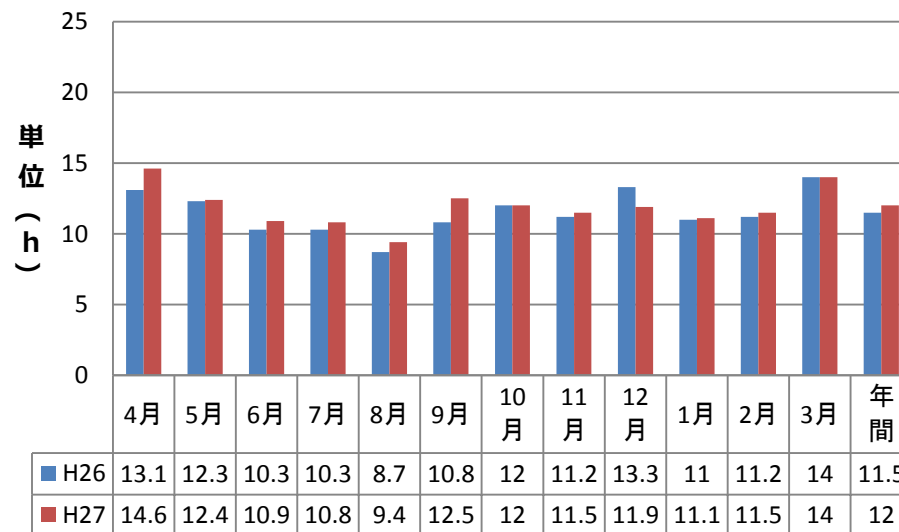
### (本庁、出先機関・施設)



## 本庁



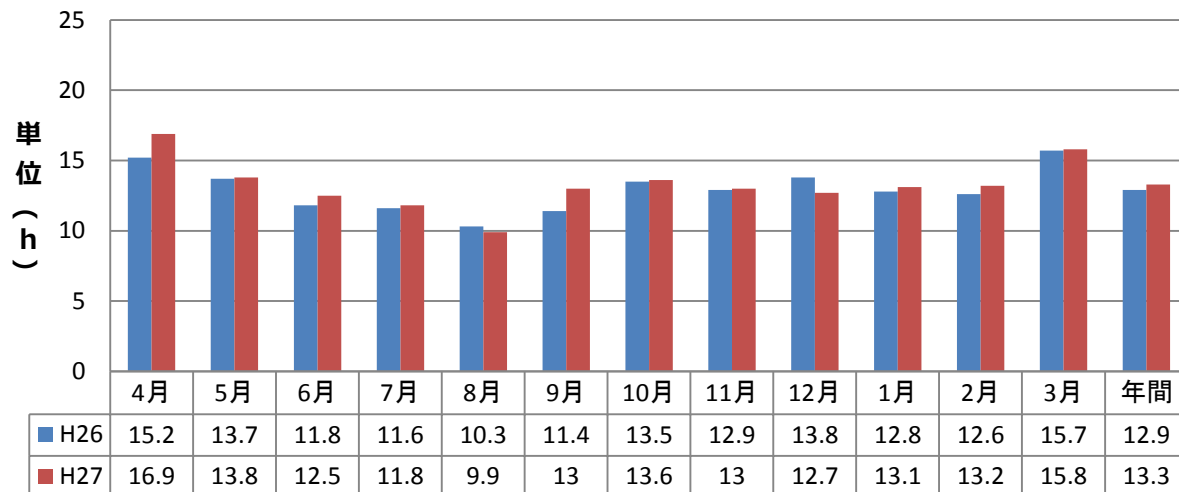
## 出先機関・施設



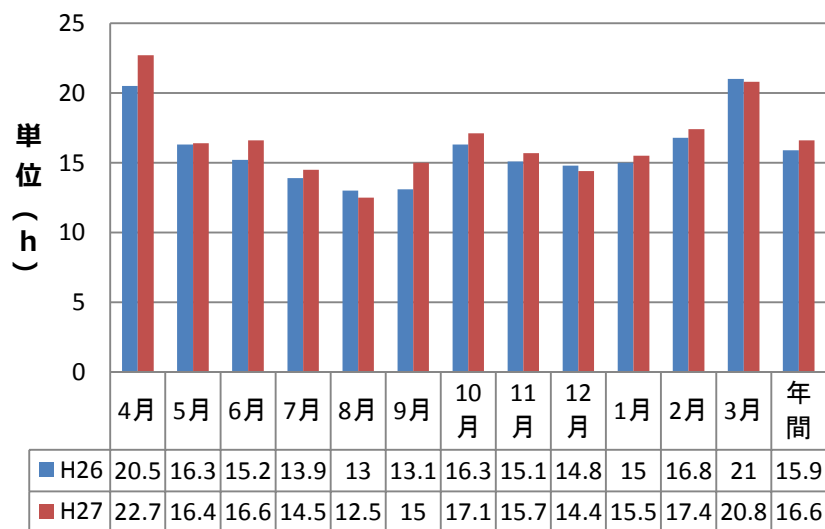
# 1 時間外勤務の時間数④ - 県庁所在市 -

## 全体

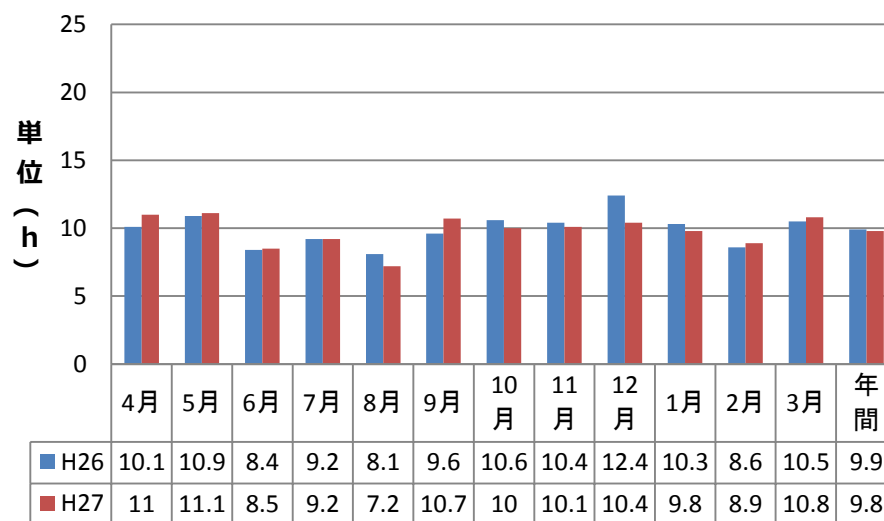
### (本庁、出先機関・施設)



## 本庁



## 出先機関・施設

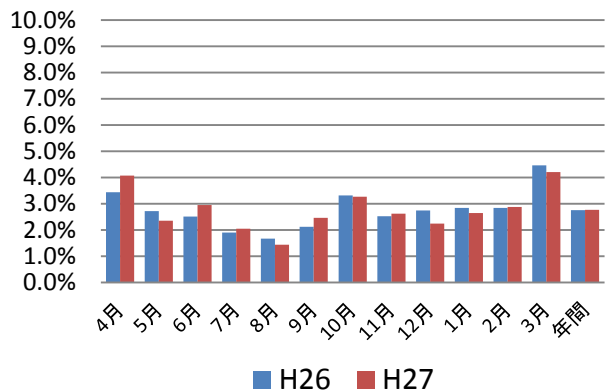


## 2 時間外勤務が多い職員の割合① – 調査対象99団体 –

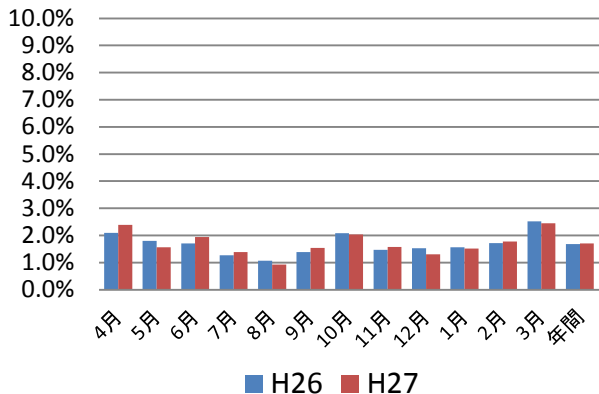
都道府県、政令指定都市及び県庁所在市（政令指定都市を除く。東京都にあっては新宿区）

### 60時間超

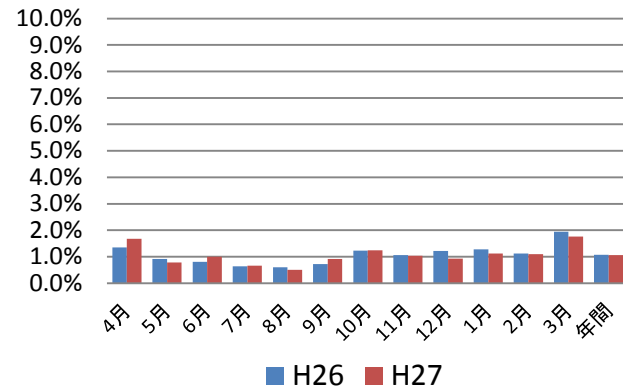
（本庁、  
出先機関・  
施設）  
全体



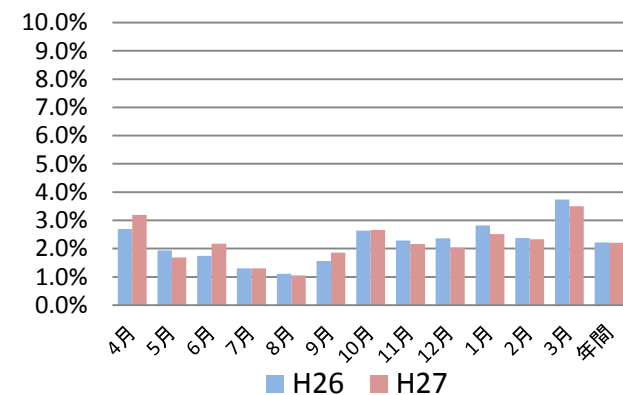
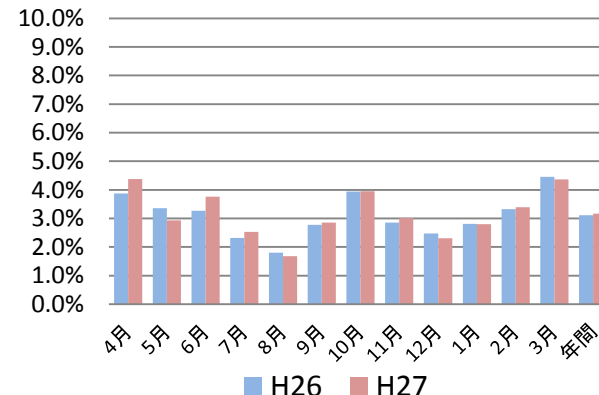
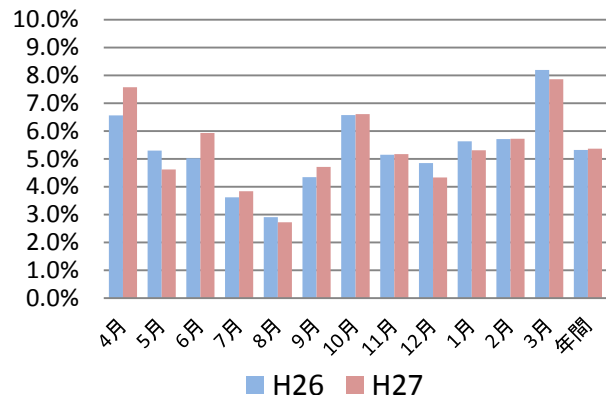
### 60時間超80時間以下



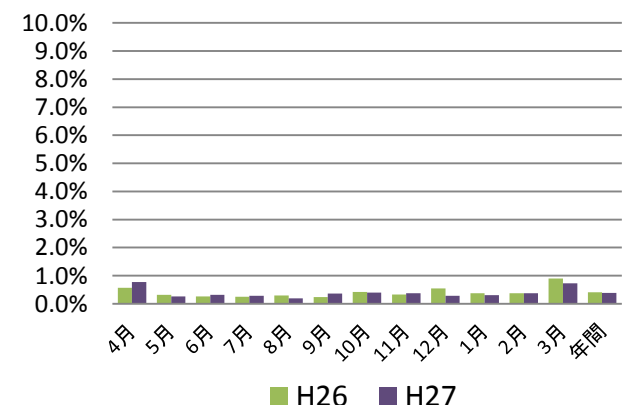
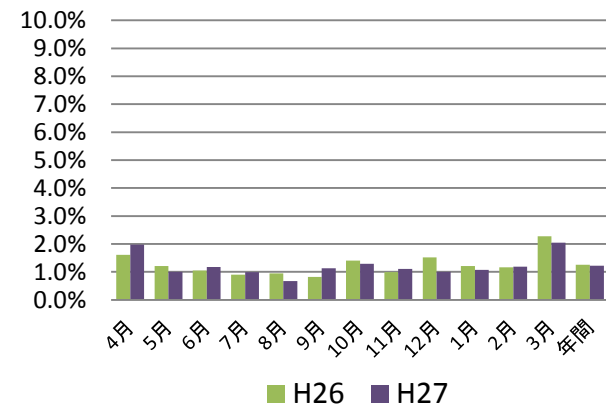
### 80時間超



本庁



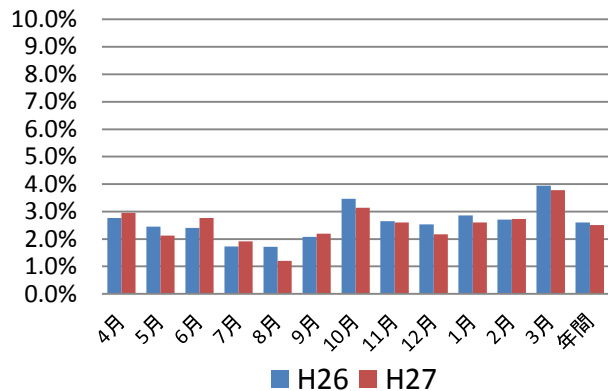
出先機関・  
施設



## 2 時間外勤務が多い職員の割合② - 都道府県 -

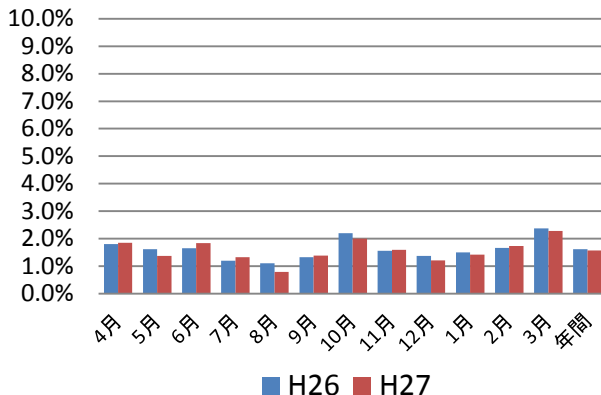
### 60時間超

(本庁、  
出先機関・  
施設) **全体**



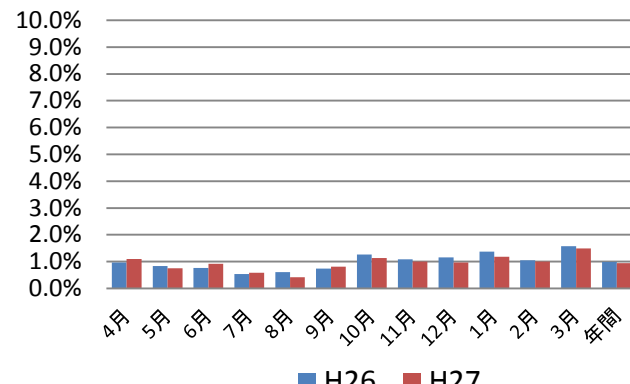
■ H26 ■ H27

### 60時間超80時間以下



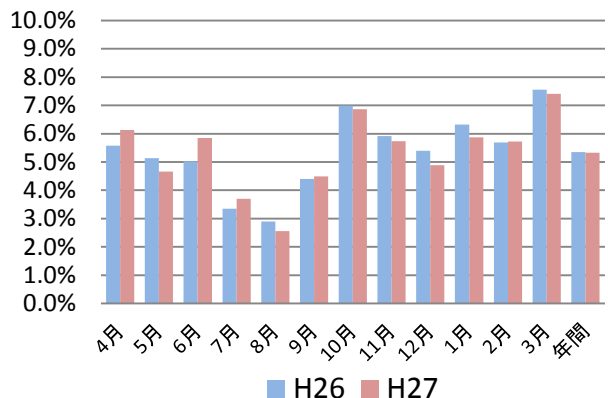
■ H26 ■ H27

### 80時間超

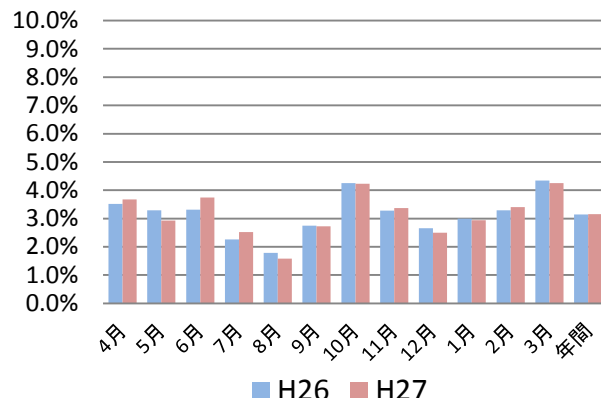


■ H26 ■ H27

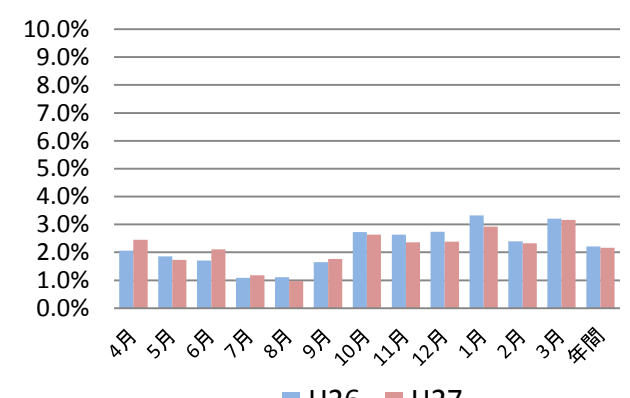
**本庁**



■ H26 ■ H27

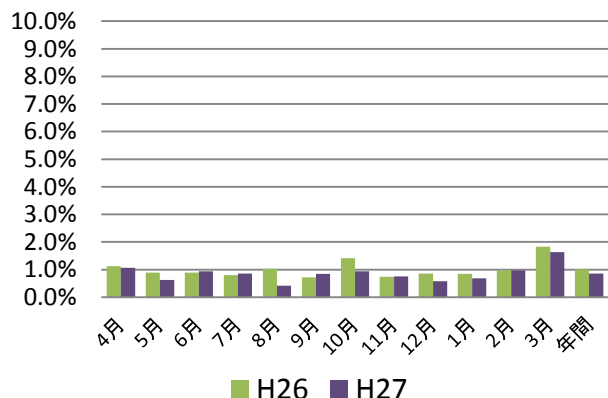


■ H26 ■ H27

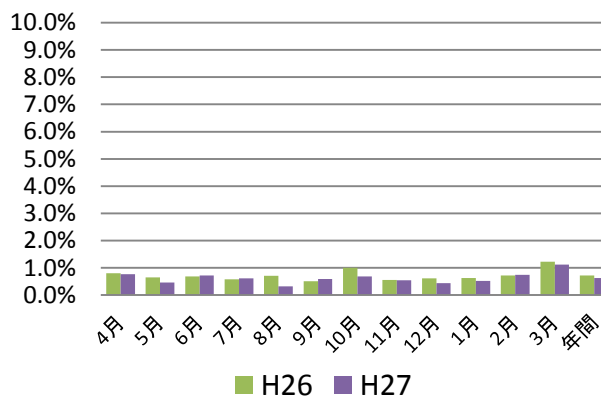


■ H26 ■ H27

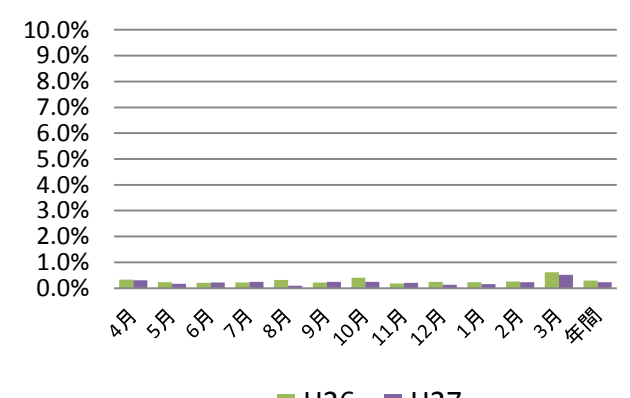
**出先機関・  
施設**



■ H26 ■ H27



■ H26 ■ H27



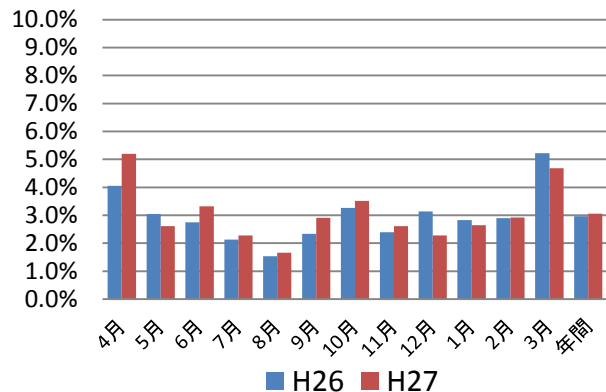
■ H26 ■ H27



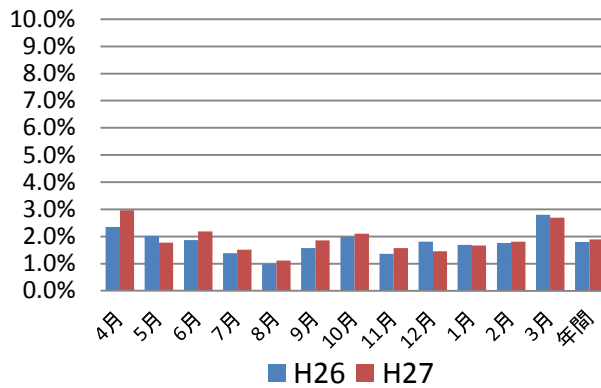
## 2 時間外勤務が多い職員の割合③ – 政令指定都市 –

### 60時間超

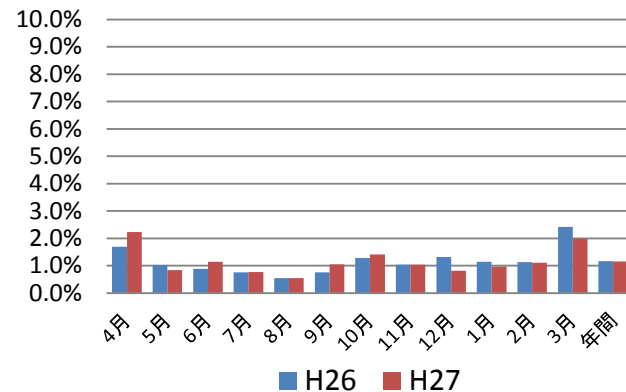
(本庁、  
出先機関・  
施設) **全体**



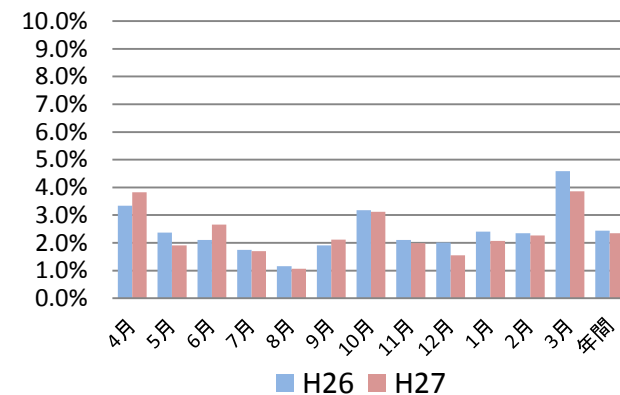
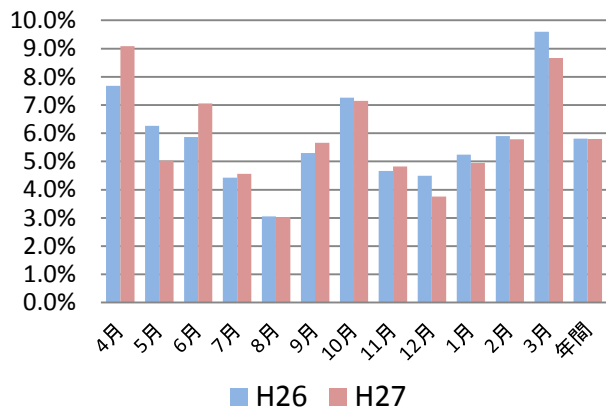
### 60時間超80時間以下



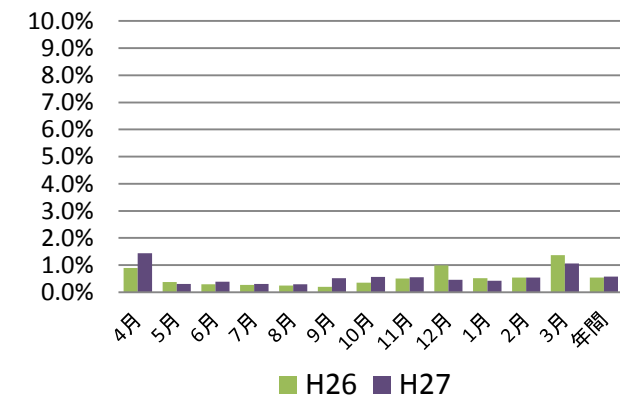
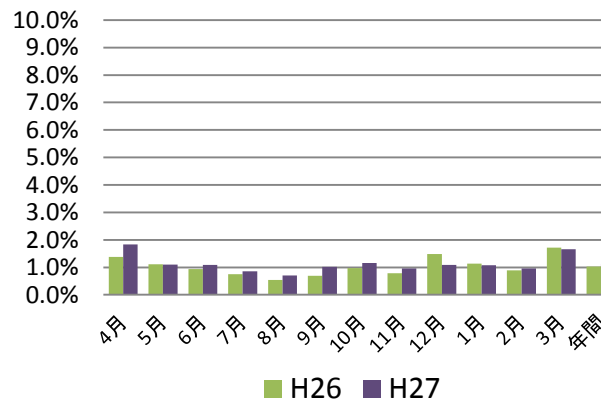
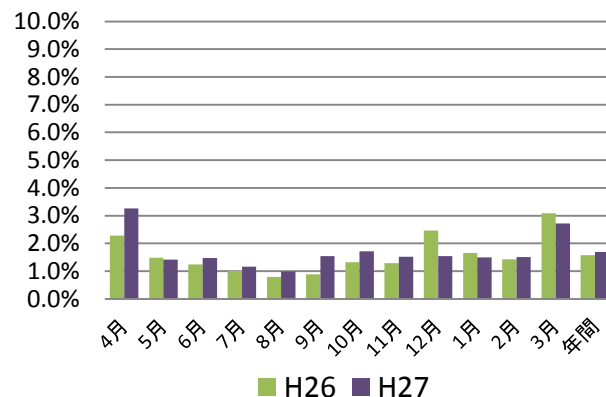
### 80時間超



**本庁**



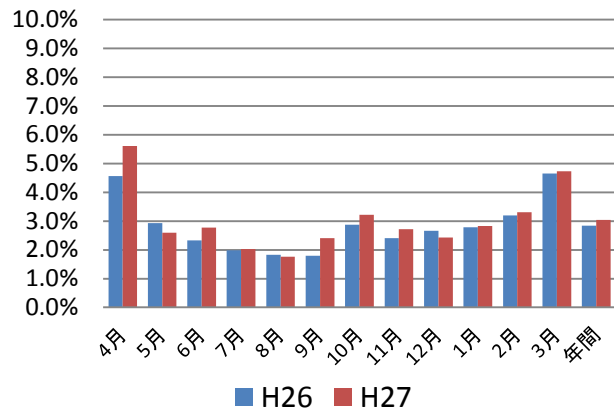
**出先機関・  
施設**



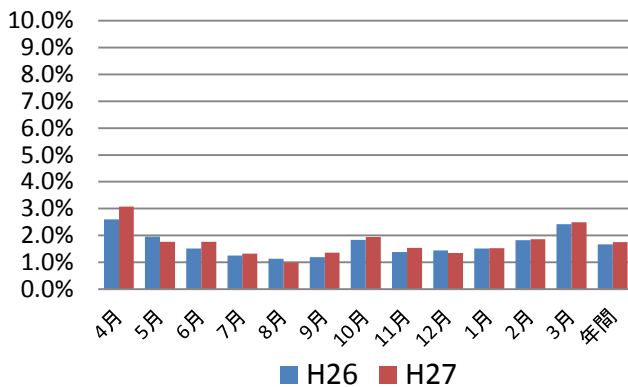
## 2 時間外勤務が多い職員の割合④ - 県庁所在市 -

### 60時間超

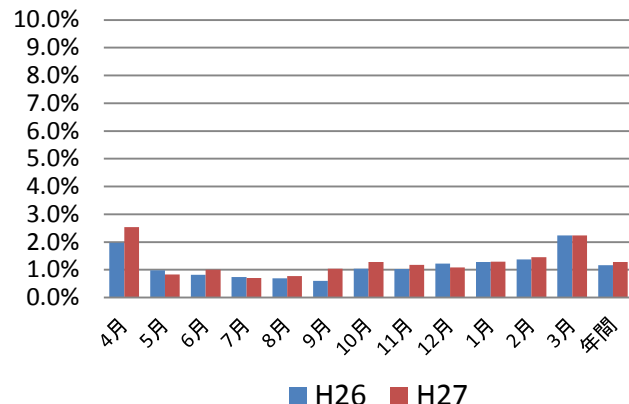
(本庁、  
出先機関・  
施設) **全体**



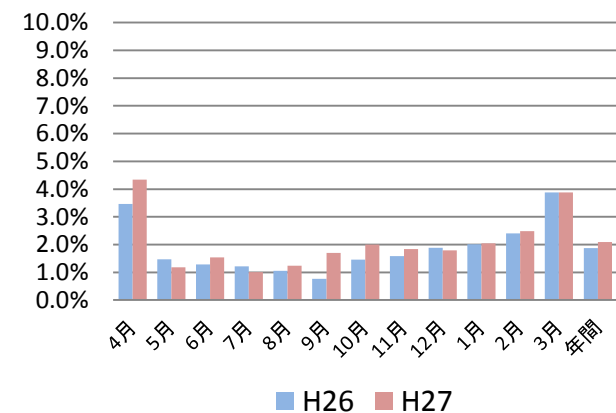
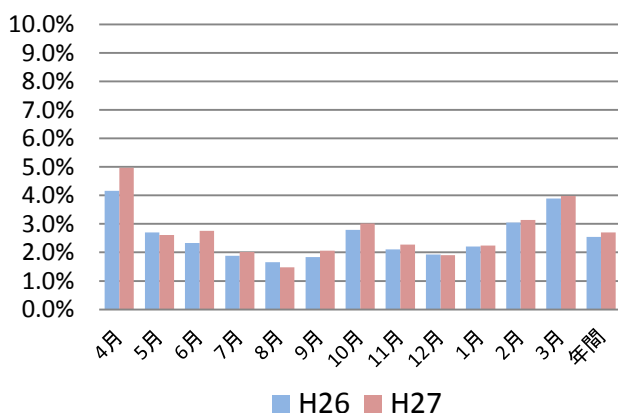
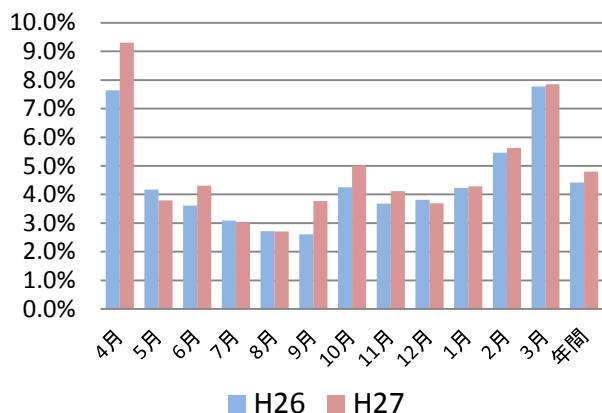
### 60時間超80時間以下



### 80時間超



**本庁**



**出先機関・  
施設**

